

Dell™ XPS™ L701X szervizelési kézikönyv

[Előkészületek](#)

[Akkumulátor](#)

[A modul burkolata](#)

[Memóriamodul\(ok\)](#)

[Vezeték nélküli Mini-Card eszköz\(ök\)](#)

[Merevlemez-meghajtó\(k\)](#)

[Optikai meghajtó](#)

[Csuklótámasz szerkezet](#)

[Billentyűzet](#)

[Bekapcsológomb kártya](#)

[Gombelem](#)

[Belső Bluetooth® vezeték nélküli kártya](#)

[Kilélző](#)

[Kameramodul](#)

[Felső burkolat](#)

[Mélysvuáárzó](#)

[Hálózati tápadapter csatlakozó](#)

[Ventilátor](#)

[Hűtőborda](#)

[Processzormodul](#)

[I/O kártya](#)

[TV-antenna csatlakozó](#)


[USB-kártya](#)


[Alaplap](#)

[Hangszórók](#)

[A BIOS frissítése](#)

Megjegyzések, figyelmeztetések és „Vigyázat” üzenetek


 **MEGJEJGYZÉS:** A MEGJEJGYZÉS jelzések a számítógép biztonságosabb és hatékonyabb használatát elősegítő fontos tudnivalókat tartalmaznak.

 **FIGYELMEZTETÉS:** A FIGYELMEZTETÉS jelzések az utasítások be nem tartása esetén esetlegesen bekövetkező hardversérülés vagy adatvesztés veszélyére hívják fel a figyelmet.

 **VIGYÁZAT!** A VIGYÁZAT esetleges tárgyi és személyi sérülésekre, illetve életveszélyre hívják fel a figyelmet.

A dokumentumban közölt információ külön értesítés nélkül is megváltozhat.

© 2010 Dell Inc. Minden jog fenntartva.

A dokumentumban használt védjegyek: a Dell™, a Dell logó és az XPS™ a Dell Inc. védjegyei; a Microsoft®, Windows® és a Windows start gomb embléma  a Microsoft vállalat védjegyei vagy bejegyzett védjegyei az Egyesült Államokban és/vagy más országokban; a Bluetooth® kifejezés a Bluetooth SIG, Inc. bejegyzett védjegye, amelyet a Dell Inc. a részére biztosított licenc alapján használ fel.

A Dell Inc. előzetes írásos engedélye nélkül szigorúan tilos a dokumentumokat bármilyen módon sokszorosítani.

2010. október Mód. A00

Szabályozó modell: P09E sorozat Szabályozó típus: P09E001

[Vissza a Tartalomjegyzék oldalra](#)

TV-antenna csatlakozó

Dell™ XPS™ L701X szervizelési kézikönyv

- [A TV-antenna csatlakozó eltávolítása](#)
- [A TV-antenna csatlakozó visszahelyezése](#)

⚠ VIGYÁZAT! A számítógép belsejében végzett munka előtt olvassa el figyelmesen a számítógéphez mellékelt biztonsági tudnivalókat. További biztonsági útmutatásokat az előírásoknak való megfelelést igazoló www.dell.com/regulatory_compliance weboldalon találhat.

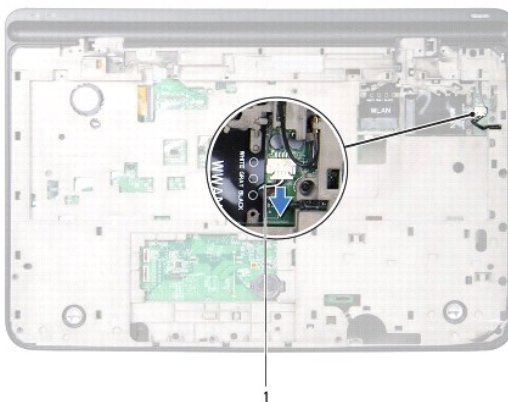
⚠ FIGYELMEZTETÉS: A számítógépen csak hivatalos szakember végezhet javításokat. A Dell™ engedélye nélkül végzett szerviztevékenységből adódó károokra nem vonatkozik a garanciavállalás.

⚠ FIGYELMEZTETÉS: Az elektrosztatikus kisülés elkerülése érdekében földelje magát csuklóra erősíthető földelőkábelrel, vagy úgy, hogy rendszeresen festetlen fémfelülethez ér (például a számítógép csatlakozóihoz).

⚠ FIGYELMEZTETÉS: Az alaplap sérülésének elkerülése érdekében vegye ki a főakkumulátort (lásd: [Az akkumulátor eltávolítása](#)), mielőtt dolgozni kezd a számítógép belsejében.

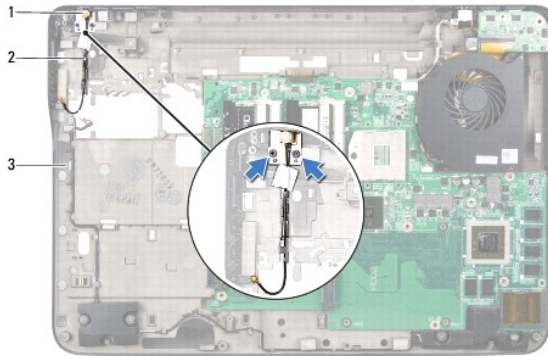
A TV-antenna csatlakozó eltávolítása

1. Kövesse a következő fejezetben olvasható utasításokat: [Előkészületek](#).
2. Távolítsa el az akkumulátort (lásd: [Az akkumulátor eltávolítása](#)).
3. Távolítsa el a modul burkolatát (lásd: [A modul burkolatának eltávolítása](#)).
4. Távolítsa el a memóriamodul(oka)t (lásd: [A memóriamodul\(ok\) eltávolítása](#)).
5. Kövesse a(z) [5. lépés](#) található utasításokat (lásd: [A merevlemez- meghajtó\(k\) eltávolítása](#)).
6. Távolítsa el az optikai meghajtót (lásd: [Az optikai meghajtó eltávolítása](#)).
7. Távolítsa el a csuklótámasz szerkezetet (lásd: [Csuklótámasz szerkezet eltávolítása](#)).
8. Távolítsa el a billentyűzetet (lásd: [A billentyűzet eltávolítása](#)).
9. Távolítsa el a kijelzőegységet (lásd: [A kijelzőegység eltávolítása](#)).
10. Távolítsa el a Mini-Card kártyá(ka)t (lásd: [A Mini-Card kártyák eltávolítása](#)).
11. Távolítsa el a bluetooth kártyát (lásd: [A Bluetooth-kártya eltávolítása](#)).
12. Kövesse a [13.](#) és [18. lépés](#) közötti utasításokat ebben a fejezetben: [A felső burkolat eltávolítása](#).
13. Válassza le a hangszórókábelt az I/O kártyán található csatlakozóról.



1	hangszórókábel
---	----------------

14. Hajtsa fel a felső burkolatot.
15. Távolítsa el az I/O kártyát (lásd: [Az I/O áramkörtábla eltávolítása](#)).
16. Jegyezze fel a TV-antenna kábel elvezetésének útvonalát, és vegye ki a kábelt a vezetőkből.
17. Távolítsa el a két csavart, amelyek a TV-antenna csatlakozót rögzítik a felső burkolathoz.
18. Pattintsa ki óvatosan a TV-antenna csatlakozót a felső burkolaton található nyílásból, majd emelje ki a felső burkolatból.



1	TV-antenna csatlakozó	2	TV-antenna csatlakozókábel
3	felső burkolat		

A TV-antenna csatlakozó visszahelyezése

1. Kövesse a következő fejezetben olvasható utasításokat: [Előkészületek](#).
2. Igazítsa a TV-antenna csatlakozót a felső burkolaton található nyíláshoz, és helyezze azt a felső burkolatba.
3. Helyezze vissza a két csavart, amely a TV-antenna csatlakozót rögzíti a felső burkolathoz.
4. Vezesse át a TV-antenna csatlakozó kábeleit a vezetőiken.
5. Helyezze vissza az I/O kártyát (lásd: [Az I/O áramkörtábla visszahelyezése](#)).
6. Csatlakoztassa a hangszóró kábelt az I/O kártya csatlakozójához.
7. Kövesse a [11.](#) és [15. lépés](#) közötti utasításokat ebben a fejezetben: [A felső burkolat visszahelyezése](#).
8. Helyezze vissza a bluetooth kártyát (lásd: [A Bluetooth-kártya visszahelyezése](#)).
9. Helyezze vissza a Mini-Card kártyá(ka)t (lásd: [A Mini-Card kártyák visszahelyezése](#)).
10. Helyezze vissza a kijelzőegységet (lásd: [A kijelzőegység visszahelyezése](#)).
11. Helyezze vissza a billentyűzetet (lásd: [A billentyűzet visszahelyezése](#)).
12. Helyezze vissza a csuklótámasz szerkezetet (lásd: [A csuklótámasz szerkezet visszahelyezése](#)).
13. Helyezze vissza az optikai meghajtót (lásd: [Az optikai meghajtó visszahelyezése](#)).
14. Kövesse a(z) [5. lépés](#) található utasításokat (lásd: [A merevlemez- meghajtó\(k\) visszahelyezése](#)).
15. Helyezze vissza a memóriamodul(oka)t (lásd: [A memóriamodul\(ok\) visszahelyezése](#)).

16. Helyezze vissza a modul burkolatát (lásd: [A modul burkolatának visszahelyezése](#)).

17. Helyezze vissza az akkumulátort (lásd: [Az akkumulátor cseréje](#)).

△ FIGYELMEZTETÉS: Mielőtt bekapcsolná a számítógépet, helyezzen vissza minden csavart, és győződjön meg arról, hogy nem maradt felhasználatlan csavar a számítógép belsejében. A számítógép belsejében maradt, vissza nem helyezett csavarok károsíthatják a számítógépet.

[Vissza a Tartalomjegyzék oldalra](#)

[Vissza a Tartalomjegyzék oldalra](#)

Akkumulátor

Dell™ XPS™ L701X szervizelési kézikönyv

- [Az akkumulátor eltávolítása](#)
- [Az akkumulátor cseréje](#)

⚠ VIGYÁZAT! A számítógép belsejében végzett munka előtt olvassa el figyelmesen a számítógéphez mellékelt biztonsági tudnivalókat. További biztonsági útmutatásokat az előírásoknak való megfelelést igazoló www.dell.com/regulatory_compliance weboldalon találhat.

⚠ FIGYELMEZTETÉS: A számítógépen csak hivatalos szakember végezhet javításokat. A Dell™ engedélye nélkül végzett szerviztevékenységből adódó károokra nem vonatkozik a garanciavállalás.

⚠ FIGYELMEZTETÉS: Az elektrosztatikus kisülés elkerülése érdekében földelje magát csuklóra erősíthető földelőkábelrel, vagy úgy, hogy rendszeresen festetlen fémfelülethez ér (például a számítógép csatlakozóihoz).

⚠ FIGYELMEZTETÉS: A számítógép sérülésének elkerülése érdekében, csak az ehhez a Dell modellhez tervezett akkumulátort használjon. Ne használjon más Dell számítógéphez gyártott akkumulátort.

Az akkumulátor eltávolítása

1. Kövesse a következő fejezetben olvasható utasításokat: [Előkészületek](#).
2. Fordítsa a számítógépet fejjel lefelé.
3. Csúsztassa oldalra az akkumulátorkioldó reteszt.
4. Emelje meg az akkumulátort, majd távolítsa el az akkumulátorrekeszből.



1	akkumulátor	2	akkumulátor kioldó retesz
---	-------------	---	---------------------------

Az akkumulátor cseréje

⚠ FIGYELMEZTETÉS: A számítógép sérülésének elkerülése érdekében, csak az ehhez a Dell modellhez tervezett akkumulátort használjon.

1. Kövesse a következő fejezetben olvasható utasításokat: [Előkészületek](#).
2. Igazítsa az akkumulátoron található füleket az akkumulátorrekesz nyílásaihoz, és nyomja le az akkumulátort, amíg az a helyére kattan.

[Vissza a Tartalomjegyzék oldalra](#)

[Vissza a Tartalomjegyzék oldalra](#)

Előkészületek

Dell™ XPS™ L701X szervizelési kézikönyv

- [Ajánlott eszközök](#)
- [A számítógép kikapcsolása](#)
- [Mielőtt elkezdené dolgozni a számítógép belsejében](#)

Ez az útmutató a számítógép alkatrészeinek be- és kiszerezését ismerteti. Ha másként nem jelezzük, minden folyamat az alábbi feltételek teljesülését feltételezi:

1. Végrehajtotta [A számítógép kikapcsolása](#) és a [Mielőtt elkezdené dolgozni a számítógép belsejében](#) fejezetben leírt lépéseket.
1. Elolvasta a számítógépével szállított biztonsági útmutatásokat.
1. Az alkatrészek visszaszerelését vagy — amennyiben külön vásárolta meg — beszerelését a kiszerezési művelet fordított sorrendben való végrehajtásával végezheti el.


Ajánlott eszközök

A dokumentumban szereplő eljárások a következő eszközöket igényelhetik:

1. Kis, lapos élű csavarhúzó
1. Csillagcsavarhúzó
1. Műanyag vonalzó
1. A BIOS végrehajtható frissítőprogram rendelkezésre áll a support.dell.com oldalon







A számítógép kikapcsolása

 **FIGYELMEZTETÉS:** Az adatvesztés elkerülése érdekében a számítógép kikapcsolása előtt mentsen és zárjon be minden nyitott fájlt, és lépjen ki minden futó programból.

1. Mentse és zárjon be minden nyitott fájlt, majd lépjen ki minden futó programból.
2. Az operációs rendszer lezárásához kattintson a **Start**  gombra, majd a **Shut Down** (Leállítás) lehetőségre.
3. Győződjön meg a számítógép kikapcsolt állapotáról. Ha az operációs rendszer leállásakor a számítógép nem kapcsol ki automatikusan, nyomja meg és tartsa nyomva a bekapcsológombot, amíg a számítógép kikapcsol.

Mielőtt elkezdené dolgozni a számítógép belsejében

A számítógép károsodásának elkerülése és a saját biztonsága érdekében tartsa be az alábbi biztonsági irányelveket.

-  **VIGYÁZAT!** A számítógép belsejében végzett munka előtt olvassa el figyelmesen a számítógéphez mellékelt biztonsági tudnivalókat. További biztonsági útmutatásokat az előírásoknak való megfelelést ismertető www.dell.com/regulatory_compliance weboldalon találhat.
 -  **FIGYELMEZTETÉS:** Az elektrosztatikus kisülés elkerülése érdekében földelje magát csuklóra erősíthető földelőkábelrel, vagy úgy, hogy rendszeresen festetlen fémfelülethez ér (például a számítógép csatlakozóihoz).
 -  **FIGYELMEZTETÉS:** Bánjon óvatosan a komponensekkel és a kártyákkal. Ne érjen hozzá a kártyán lévő komponensekhez vagy érintkezőkhöz. A kártyát tartsa a szélénél vagy a fém szerelőkeretnél fogva. A komponenseket, például a mikroprocesszort vagy a chipet a szélénél, ne az érintkezőknél fogva tartsa.
 -  **FIGYELMEZTETÉS:** A számítógépen csak hivatalos szakember végezhet javításokat. A Dell™ engedélye nélkül végzett szerviztevékenységből adódó károokra nem vonatkozik a garanciavállalás.
 -  **FIGYELMEZTETÉS:** A kábelek kihúzásakor ne magát a kábelt, hanem a csatlakozót vagy a húzófület húzza. Néhány kábel csatlakozója reteszelt kialakítással van ellátva; a kábel eltávolításakor kihúzás előtt a retesz kioldófület meg kell nyomni. Miközben kihúzza, tartsa egyenesen a csatlakozódugókat, hogy a csatlakozótűk ne görbüljenek el. A tápkábelek csatlakoztatása előtt ellenőrizze mindkét csatlakozódugó megfelelő helyzetét és beállítását.
 -  **FIGYELMEZTETÉS:** A számítógép károsodásának elkerülése érdekében végezze el az alábbi műveleteket, mielőtt a számítógép belsejébe nyúl.
1. Annak érdekében, hogy megelőzze a számítógép fedelének karcolódását, győződjön meg arról, hogy a munkaasztal sima és tiszta.

2. Kapcsolja ki a számítógépet (lásd: [A számítógép kikapcsolása](#)) és a csatlakoztatott eszközöket.

△ FIGYELMEZTETÉS: A hálózati kábel kihúzásakor először a számítógépből húzza ki a kábelt, majd a hálózati eszközből.

3. Húzzon ki minden telefonkábel és hálózati kábelt a számítógépből.
4. Nyomja be és vegye ki a médiakártya-olvasóban lévő kártyákat.
5. Áramtalanítsa a számítógépet és minden csatlakoztatott eszközt.
6. Válassza le a számítógépre csatlakoztatott összes eszközt.

△ FIGYELMEZTETÉS: Az alaplapp sérülésének elkerülése érdekében vegye ki a főakkumulátort (lásd: [Az akkumulátor eltávolítása](#)), mielőtt dolgozni kezd a számítógép belsejében.

7. Távolítsa el az akkumulátort (lásd: [Az akkumulátor eltávolítása](#)).
8. Fordítsa a számítógépet fedőlappal felfelé, nyissa fel a kijelzőt, nyomja meg a tápfeszültség gombot az alaplapp földelése érdekében.

△ FIGYELMEZTETÉS: Mielőtt bármihez is hozzányúlna a számítógép belsejében, földelje le saját testét, érintsen meg egy festetlen fémfelületet a számítógép hátulján. Munka közben időről időre érintsen meg valamilyen festetlen fémfelületet, hogy levezesse az időközben felgyűlt statikus elektromosságot, ami károsíthatná a belső alkatrészeket.

[Vissza a Tartalomjegyzék oldalra](#)


[Vissza a Tartalomjegyzék oldalra](#)

A BIOS frissítése

Dell™ XPS™ L701X szervizelési kézikönyv

A BIOS-t az alaplap cseréjét követően célszerű frissíteni, vagy akkor, ha ahhoz frissítés érhető el. A BIOS frissítése:

1. Kapcsolja be a számítógépet.
2. Látogasson el a support.dell.com/support/downloads webhelyre.
3. Keresse meg a számítógéphez tartozó BIOS-frissítő fájlt:


 **MEGJEGYZÉS:** A számítógép szervizcímkejét a számítógép alján lévő matricán találhatja.

Ha rendelkezik a számítógép szervizcímkejével:

- a. Kattintson az **Enter a Tag** (Címke beírása) lehetőségre.
- b. Az **Enter a service tag:** (Szervizcímke beírása:) mezőbe írja be a szervizcímket, kattintson a **Go** (Indítás) gombra, majd lépjen tovább a következőre: [lépés 4.](#)

Ha nem rendelkezik a számítógép szervizcímkejével:

- a. Kattintson a **Select Model** (Típus kiválasztása) pontra.
- b. A **Select Your Product Family** (Termékcsalád kiválasztása) listából válassza ki a termék típusát.
- c. Válassza ki a termék márkáját a **Select Your Product Line** (Termékvonallal kiválasztása) listából.
- d. Válassza ki a termék modellszámát a **Select Your Product Model** (Termékmodell kiválasztása) listából.

 **MEGJEGYZÉS:** Ha másik modellt választott, és újra szeretné kezdeni a műveletet, kattintson a menü jobb felső részén lévő **Start Over** (Újrakezdés) lehetőségre.

- e. Kattintson a **Confirm** (Megerősítés) lehetőségre.
4. A képernyőn megjelenik az eredmények listája. Kattintson a **BIOS** lehetőségre.
 5. A legfrissebb BIOS-fájl letöltéséhez kattintson a **Download Now** (Letöltés most) gombra. Megjelenik a **File Download** (Fájl letöltése) ablak.
 6. A **Save** (Mentés) gombra kattintva a fájlt az asztalra mentheti. A fájl az asztalra töltődik le.
 7. Kattintson a **Close** (Bezárás) gombra, amikor megjelenik a **Download Complete** (Letöltés kész) ablak. A fájl ikonja megjelenik az asztalon, és ugyanazt a nevet kapja, mint a letöltött BIOS-frissítő fájl.
 8. Kattintson duplán az asztalon a fájl ikonjára, és kövesse a képernyőn megjelenő utasításokat.

[Vissza a Tartalomjegyzék oldalra](#)

[Vissza a Tartalomjegyzék oldalra](#)

Belső Bluetooth® vezeték nélküli kártya

Dell™ XPS™ L701X szervizelési kézikönyv

- [A Bluetooth-kártya eltávolítása](#)
- [A Bluetooth-kártya visszahelyezése](#)

- ⚠ VIGYÁZAT!** A számítógép belsejében végzett munka előtt olvassa el figyelmesen a számítógéphez mellékelte biztonsági tudnivalókat. További biztonsági útmutatásokat az előírásoknak való megfelelést igazoló www.dell.com/regulatory_compliance weboldalon találhat.
- ⚠ FIGYELMEZTETÉS:** A számítógépen csak hivatalos szakember végezhet javításokat. A Dell™ engedélye nélkül végzett szerviztevékenységből adódó károkokra nem vonatkozik a garanciavállalás.
- ⚠ FIGYELMEZTETÉS:** Az elektrosztatikus kisülés elkerülése érdekében földelje magát csuklóra erősíthető földelőkábelrel, vagy úgy, hogy rendszeresen festetlen fémfelülethez ér (például a számítógép csatlakozóihoz).
- ⚠ FIGYELMEZTETÉS:** Az alaplappal sérülésének elkerülése érdekében vegye ki a főakkumulátort (lásd: [Az akkumulátor eltávolítása](#)), mielőtt dolgozni kezd a számítógép belsejében.

A Bluetooth-kártya eltávolítása

1. Kövesse a következő fejezetben olvasható utasításokat: [Előkészületek](#).
2. Távolítsa el az akkumulátort (lásd: [Az akkumulátor eltávolítása](#)).
3. Távolítsa el a modul burkolatát (lásd: [A modul burkolatának eltávolítása](#)).
4. Távolítsa el a memóriamodul(oka)t (lásd: [A memóriamodul\(ok\) eltávolítása](#)).
5. Kövesse a(z) [5. lépés](#) található utasításokat (lásd: [A merevlemez- meghajtó\(k\) eltávolítása](#)).
6. Távolítsa el az optikai meghajtót (lásd: [Az optikai meghajtó eltávolítása](#)).
7. Távolítsa el a csuklótámasz szerkezetet (lásd: [Csuklótámasz szerkezet eltávolítása](#)).
8. Csatolja le a Bluetooth-kártya kábelét az alaplappal csatlakozójáról.
9. Emelje ki a Bluetooth-kártyát a kábellel együtt a számítógép alapjából.



1	Bluetooth-kártya kábele	2	Bluetooth-kártya
---	-------------------------	---	------------------

A Bluetooth-kártya visszahelyezése

1. Kövesse a következő fejezetben olvasható utasításokat: [Előkészületek](#).
2. Csúsztassa a Bluetooth-kártyát a számítógép alján található nyílásba, majd rögzítse a helyére.

3. Csatlakoztassa a Bluetooth-kártya kábelét az alaplap csatlakozójához.
4. Helyezze vissza a csuklótámasz szerkezetet (lásd: [Csuklótámasz szerkezet visszahelyezése](#)).
5. Helyezze vissza az optikai meghajtót (lásd: [Az optikai meghajtó visszahelyezése](#)).
6. Kövesse a(z) [5. lépés](#) található utasításokat (lásd: [A merevlemez- meghajtó\(k\) visszahelyezése](#)).
7. Helyezze vissza a memóriamodul(oka)t (lásd: [A memóriamodul\(ok\) visszahelyezése](#)).
8. Helyezze vissza a modul burkolatát (lásd: [A modul burkolatának visszahelyezése](#)).
9. Helyezze vissza az akkumulátort (lásd: [Az akkumulátor cseréje](#)).

 **FIGYELMEZTETÉS:** Mielőtt bekapcsolná a számítógépet, helyezzen vissza minden csavart, és győződjön meg arról, hogy nem maradt felhasználatlan csavar a számítógép belsejében. A számítógép belsejében maradt, vissza nem helyezett csavarok károsíthatják a számítógépet.

[Vissza a Tartalomjegyzék oldalra](#)

[Vissza a Tartalomjegyzék oldalra](#)

Kameramodul

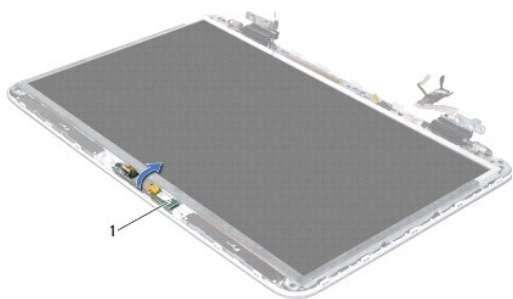
Dell™ XPS™ L701X szervizelési kézikönyv

- [A kameramodul eltávolítása](#)
- [A kameramodul visszahelyezése](#)

- ⚠ VIGYÁZAT!** A számítógép belsejében végzett munka előtt olvassa el figyelmesen a számítógéphez mellékelt biztonsági tudnivalókat. További biztonsági útmutatásokat az előírásoknak való megfelelést ismertető www.dell.com/regulatory_compliance weboldalon találhat.
- ⚠ FIGYELMEZTETÉS:** A számítógépen csak hivatalos szakember végezhet javításokat. A Dell™ engedélye nélkül végzett szerviztevékenységből adódó károokra nem vonatkozik a garanciavállalás.
- ⚠ FIGYELMEZTETÉS:** Az elektrosztatikus kisülés elkerülése érdekében földelje magát csuklóra erősíthető földelőkábelrel, vagy úgy, hogy rendszeresen festetlen fémfelülethez ér (például a számítógép csatlakozóihoz).
- ⚠ FIGYELMEZTETÉS:** Az alaplapp sérülésének elkerülése érdekében vegye ki a főakkumulátort (lásd: [Az akkumulátor eltávolítása](#)), mielőtt dolgozni kezd a számítógép belsejében.

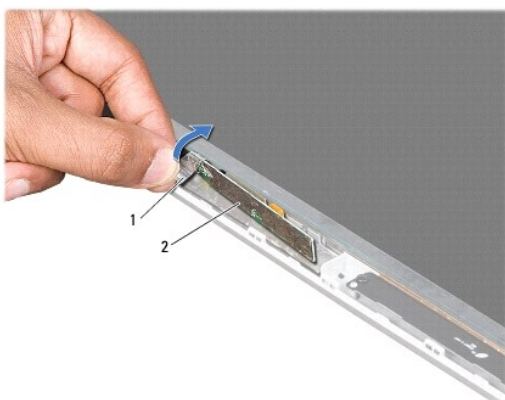
A kameramodul eltávolítása

1. Kövesse a következő fejezetben olvasható utasításokat: [Előkészületek](#).
2. Távolítsa el az akkumulátort (lásd: [Az akkumulátor eltávolítása](#)).
3. Távolítsa el a modul burkolatát (lásd: [A modul burkolatának eltávolítása](#)).
4. Távolítsa el a memóriamodul(oka)t (lásd: [A memóriamodul\(ok\) eltávolítása](#)).
5. Kövesse a(z) [5. lépés](#) található utasításokat (lásd: [A merevlemez- meghajtó\(k\) eltávolítása](#)).
6. Távolítsa el az optikai meghajtót (lásd: [Az optikai meghajtó eltávolítása](#)).
7. Távolítsa el a csuklótámasz szerkezetet (lásd: [Csuklótámasz szerkezet eltávolítása](#)).
8. Távolítsa el a billentyűzetet (lásd: [A billentyűzet eltávolítása](#)).
9. Távolítsa el a kijelzőegységet (lásd: [A kijelzőegység eltávolítása](#)).
10. Távolítsa el a kijelző keretet (lásd: [A kijelző keret eltávolítása](#)).
11. Emelje ki a kameramodult a kijelző hátsó burkolatából.



1	kameramodul
---	-------------

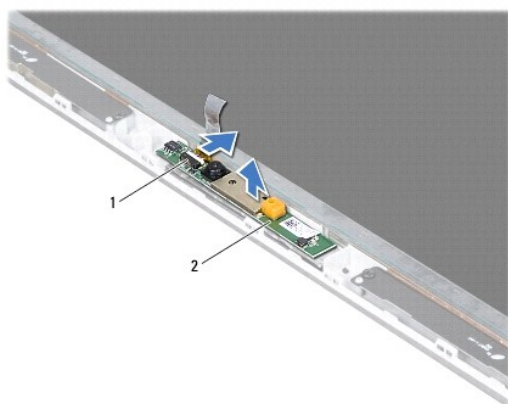
12. Óvatosan húzza le a kamerakábel a kameramodulhoz rögzítő szalagot.



1	szalag	2	kameramodul
---	--------	---	-------------

13. Húzza meg a kábelfület a kamerakábel leválasztásához a kameramodul csatlakozójáról.

14. Emelje ki óvatosan a kameramodult a kijelző hátsó burkolatából.



1	kamera kábelcsatlakozó	2	kameramodul
---	------------------------	---	-------------

A kameramodul visszahelyezése

1. Kövesse a következő fejezetben olvasható utasításokat: [Előkészületek](#).
2. Csatlakoztassa a kamera kábelét a kameramodul csatlakozójához.
3. Ragassza vissza a kamerakábelt a kameramodulhoz rögzítő szalagot.
4. Az illesztési jelek segítségével illessze vissza a kameramodult a kijelzőburkolatra.
5. Helyezze vissza a kijelző keretet (lásd: [A kijelző keret visszahelyezése](#)).
6. Helyezze vissza a kijelzőegységet (lásd: [A kijelzőegység visszahelyezése](#)).
7. Helyezze vissza a billentyűzetet (lásd: [A billentyűzet visszahelyezése](#)).
8. Helyezze vissza a csuklótámasz szerkezetet (lásd: [Csuklótámasz szerkezet visszahelyezése](#)).

9. Helyezze vissza az optikai meghajtót (lásd: [Az optikai meghajtó visszahelyezése](#)).
10. Kövesse a(z) [5. lépés](#) található utasításokat (lásd: [A merevlemez- meghajtó\(k\) visszahelyezése](#)).
11. Helyezze vissza a memóriamodul(oka)t (lásd: [A memóriamodul\(ok\) visszahelyezése](#)).
12. Helyezze vissza a modul burkolatát (lásd: [A modul burkolatának visszahelyezése](#)).
13. Helyezze vissza az akkumulátort (lásd: [Az akkumulátor cseréje](#)).

 **FIGYELMEZTETÉS:** Mielőtt bekapcsolná a számítógépet, helyezzen vissza minden csavart, és győződjön meg arról, hogy nem maradt felhasználatlan csavar a számítógép belsejében. A számítógép belsejében maradt, vissza nem helyezett csavarok károsíthatják a számítógépet.

[Vissza a Tartalomjegyzék oldalra](#)

Gombelem

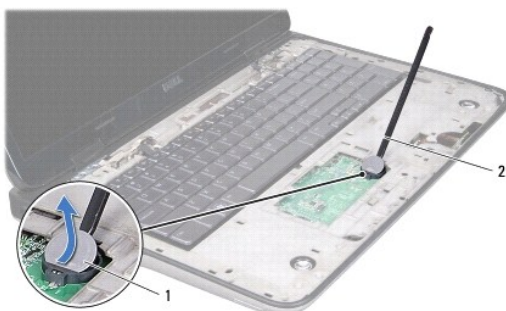
Dell™ XPS™ L701X szervizelési kézikönyv

- [A gombelem eltávolítása](#)
- [A gombelem visszahelyezése](#)

- ⚠ VIGYÁZAT!** A számítógép belsejében végzett munka előtt olvassa el figyelmesen a számítógéphez mellékelte biztonsági tudnivalókat. További biztonsági útmutatásokat az előírásoknak való megfelelést igazoló www.dell.com/regulatory_compliance weboldalon találhat.
- ⚠ FIGYELMEZTETÉS:** A számítógépen csak hivatalos szakember végezhet javításokat. A Dell™ engedélye nélkül végzett szerviztevékenységből adódó károkra nem vonatkozik a garanciavállalás.
- ⚠ FIGYELMEZTETÉS:** Az elektrosztatikus kisülés elkerülése érdekében földelje magát csuklóra erősíthető földelőkábelrel, vagy úgy, hogy rendszeresen festetlen fémfelülethez ér (például a számítógép csatlakozóihoz).
- ⚠ FIGYELMEZTETÉS:** Az alaplapon sérülésének elkerülése érdekében vegye ki a főakkumulátort (lásd: [Az akkumulátor eltávolítása](#)), mielőtt dolgozni kezd a számítógép belsejében.

A gombelem eltávolítása

1. Kövesse a következő fejezetben olvasható utasításokat: [Előkészületek](#).
2. Távolítsa el az akkumulátort (lásd: [Az akkumulátor eltávolítása](#)).
3. Távolítsa el a modul burkolatát (lásd: [A modul burkolatának eltávolítása](#)).
4. Távolítsa el a memóriamodul(oka)t (lásd: [A memóriamodul\(ok\) eltávolítása](#)).
5. Kövesse a(z) [5. lépés](#) található utasításokat (lásd: [A merevlemez- meghajtó\(k\) eltávolítása](#)).
6. Távolítsa el az optikai meghajtót (lásd: [Az optikai meghajtó eltávolítása](#)).
7. Távolítsa el a csuklótámasz szerkezetet (lásd: [Csuklótámasz szerkezet eltávolítása](#)).
8. Egy műanyag pálcával segítségével óvatosan emelje ki a gombelemet az alaplapon található aljzatból.



1	gombelem	2	műanyag vonalzó
---	----------	---	-----------------

A gombelem visszahelyezése

1. Kövesse a következő fejezetben olvasható utasításokat: [Előkészületek](#).
2. Helyezze a gombelemet pozitív oldalával felfelé az alaplapon található aljzatba.
3. Helyezze vissza a csuklótámasz szerkezetet (lásd: [Csuklótámasz szerkezet visszahelyezése](#)).

4. Helyezze vissza az optikai meghajtót (lásd: [Az optikai meghajtó visszahelyezése](#)).
5. Kövesse a(z) [5. lépés](#) található utasításokat (lásd: [A merevlemez- meghajtó\(k\) visszahelyezése](#)).
6. Helyezze vissza a memóriamodul(oka)t (lásd: [A memóriamodul\(ok\) visszahelyezése](#)).
7. Helyezze vissza a modul burkolatát (lásd: [A modul burkolatának visszahelyezése](#)).
8. Helyezze vissza az akkumulátort (lásd: [Az akkumulátor cseréje](#)).

△ FIGYELMEZTETÉS: Mielőtt bekapcsolná a számítógépet, helyezzen vissza minden csavart, és győződjön meg arról, hogy nem maradt felhasználatlan csavar a számítógép belsejében. A számítógép belsejében maradt, vissza nem helyezett csavarok károsíthatják a számítógépet.

[Vissza a Tartalomjegyzék oldalra](#)

[Vissza a Tartalomjegyzék oldalra](#)

USB-kártya

Dell™ XPS™ L701X szervizelési kézikönyv

- [Az USB-kártya eltávolítása](#)
- [Az USB-kártya visszahelyezése](#)

⚠ VIGYÁZAT! A számítógép belsejében végzett munka előtt olvassa el figyelmesen a számítógéphez mellékelt biztonsági tudnivalókat. További biztonsági útmutatásokat az előírásoknak való megfelelést igazoló www.dell.com/regulatory_compliance weboldalon találhat.

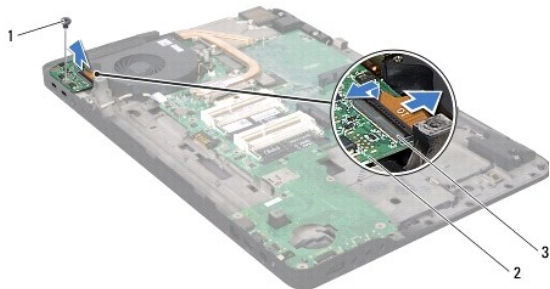
⚠ FIGYELMEZTETÉS: A számítógépen csak hivatalos szakember végezhet javításokat. A Dell™ engedélye nélkül végzett szerviztevékenységből adódó károokra nem vonatkozik a garanciavállalás.

⚠ FIGYELMEZTETÉS: Az elektrosztatikus kisülés elkerülése érdekében földelje magát csuklóra erősíthető földelőkábelrel, vagy úgy, hogy rendszeresen festetlen fémfelülethez ér (például a számítógép csatlakozóihoz).

⚠ FIGYELMEZTETÉS: Az alaplapp sérülésének elkerülése érdekében vegye ki a főakkumulátort (lásd: [Az akkumulátor eltávolítása](#)), mielőtt dolgozni kezd a számítógép belsejében.

Az USB-kártya eltávolítása

1. Kövesse a következő fejezetben olvasható utasításokat: [Előkészületek](#).
2. Távolítsa el az akkumulátort (lásd: [Az akkumulátor eltávolítása](#)).
3. Távolítsa el a modul burkolatát (lásd: [A modul burkolatának eltávolítása](#)).
4. Távolítsa el a memóriamodul(oka)t (lásd: [A memóriamodul\(ok\) eltávolítása](#)).
5. Kövesse a(z) [5. lépés](#) található utasításokat (lásd: [A merevlemez- meghajtó\(k\) eltávolítása](#)).
6. Távolítsa el az optikai meghajtót (lásd: [Az optikai meghajtó eltávolítása](#)).
7. Távolítsa el a csuklótámasz szerkezetet (lásd: [Csuklótámasz szerkezet eltávolítása](#)).
8. Távolítsa el a billentyűzetet (lásd: [A billentyűzet eltávolítása](#)).
9. Távolítsa el a kijelzőegységet (lásd: [A kijelzőegység eltávolítása](#)).
10. Távolítsa el a Mini-Card kártyá(ka)t (lásd: [A Mini-Card kártyák eltávolítása](#)).
11. Távolítsa el a bluetooth kártyát (lásd: [A Bluetooth-kártya eltávolítása](#)).
12. Kövesse a [13.](#) és [18. lépés](#) közötti utasításokat ebben a fejezetben: [A felső burkolat eltávolítása](#).
13. Hajtsa fel a felső burkolatot.
14. Emelje meg a csatlakozóreteszt, és válassza le az USB-kártya kábelét az USB-kártya csatlakozójáról.
15. Távolítsa el a csavarokat, amelyek az USB-kártyát a felső burkolathoz rögzítik.
16. Lazítsa ki óvatosan az USB-kártyán található csatlakozókat a felső burkolaton található nyílásokból, majd emelje ki az USB-kártyát a felső burkolatból.



1	csavar	2	USB-kártya
3	USB-kártya kábelcsatlakozója		

Az USB-kártya visszahelyezése

- Kövesse a következő fejezetben olvasható utasításokat: [Előkészületek](#).
- Illessze az USB-kártyán lévő csatlakozókat a felső burkolat nyílásaiba, majd helyezze az USB-kártyát a felső burkolatba.
- Távolítsa el a csavarokat, amelyek az USB-kártyát a felső burkolathoz rögzítik.
- Csúsztassa be az USB-kártya kábelét az USB-kártyán található csatlakozóba, majd a kábel rögzítéséhez nyomja le a kábel csatlakozóretesztét.
- Kövesse a [11.](#) és [15.](#) lépés közötti utasításokat ebben a fejezetben: [A felső burkolat visszahelyezése](#).
- Helyezze vissza a bluetooth kártyát (lásd: [A Bluetooth-kártya visszahelyezése](#)).
- Helyezze vissza a Mini-Card kártyá(ka)t (lásd: [A Mini-Card kártyák visszahelyezése](#)).
- Helyezze vissza a kijelzőegységet (lásd: [A kijelzőegység visszahelyezése](#)).
- Helyezze vissza a billentyűzetet (lásd: [A billentyűzet visszahelyezése](#)).
- Helyezze vissza a csuklótámasz szerkezetet (lásd: [Csuklótámasz szerkezet visszahelyezése](#)).
- Helyezze vissza az optikai meghajtót (lásd: [Az optikai meghajtó visszahelyezése](#)).
- Kövesse a(z) [5. lépés](#) található utasításokat (lásd: [A merevlemez- meghajtó\(k\) visszahelyezése](#)).
- Helyezze vissza a memóriamodul(oka)t (lásd: [A memóriamodul\(ok\) visszahelyezése](#)).
- Helyezze vissza a modul burkolatát (lásd: [A modul burkolatának visszahelyezése](#)).
- Helyezze vissza az akkumulátort (lásd: [Az akkumulátor cseréje](#)).

FIGYELMEZTETÉS: Mielőtt bekapcsolná a számítógépet, helyezzen vissza minden csavart, és győződjön meg arról, hogy nem maradt felhasználatlan csavar a számítógép belsejében. A számítógép belsejében maradt, vissza nem helyezett csavarok károsíthatják a számítógépet.

[Vissza a Tartalomjegyzék oldalra](#)

[Vissza a Tartalomjegyzék oldalra](#)

Hálózati tápadapter csatlakozó

Dell™ XPS™ L701X szervizelési kézikönyv

- [A tápadapter csatlakozó eltávolítása](#)
- [A tápadapter csatlakozó visszahelyezése](#)

⚠ VIGYÁZAT! A számítógép belsejében végzett munka előtt olvassa el figyelmesen a számítógéphez mellékelt biztonsági tudnivalókat. További biztonsági útmutatásokat az előírásoknak való megfelelést igazoló www.dell.com/regulatory_compliance weboldalon találhat.

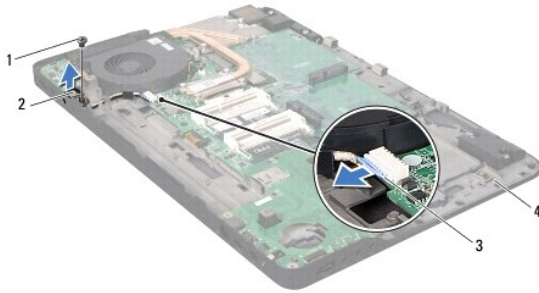
⚠ FIGYELMEZTETÉS: A számítógépen csak hivatalos szakember végezhet javításokat. A Dell™ engedélye nélkül végzett szerviztevékenységből adódó károokra nem vonatkozik a garanciavállalás.

⚠ FIGYELMEZTETÉS: Az elektrosztatikus kisülés elkerülése érdekében földelje magát csuklóra erősíthető földelőkábelrel, vagy úgy, hogy rendszeresen festetlen fémfelülethez ér (például a számítógép csatlakozóihoz).

⚠ FIGYELMEZTETÉS: Az alaplapp sérülésének elkerülése érdekében vegye ki a főakkumulátort (lásd: [Az akkumulátor eltávolítása](#)), mielőtt dolgozni kezd a számítógép belsejében.

A tápadapter csatlakozó eltávolítása

1. Kövesse a következő fejezetben olvasható utasításokat: [Előkészületek](#).
2. Távolítsa el az akkumulátort (lásd: [Az akkumulátor eltávolítása](#)).
3. Távolítsa el a modul burkolatát (lásd: [A modul burkolatának eltávolítása](#)).
4. Távolítsa el a memóriamodul(oka)t (lásd: [A memóriamodul\(ok\) eltávolítása](#)).
5. Kövesse a(z) [lépés 5](#) utasításait ebben a fejezetben: lásd: [A merevlemez- meghajtó\(k\) eltávolítása](#)).
6. Távolítsa el az optikai meghajtót (lásd: [Az optikai meghajtó eltávolítása](#)).
7. Távolítsa el a csuklótámasz szerkezetet (lásd: [Csuklótámasz szerkezet eltávolítása](#)).
8. Távolítsa el a billentyűzetet (lásd: [A billentyűzet eltávolítása](#)).
9. Távolítsa el a kijelzőegységet (lásd: [A kijelzőegység eltávolítása](#)).
10. Távolítsa el a Mini-Card kártyá(ka)t (lásd: [A Mini-Card kártyák eltávolítása](#)).
11. Távolítsa el a bluetooth kártyát (lásd: [A Bluetooth-kártya eltávolítása](#)).
12. Kövesse a(z) [13.](#) és [18. lépés](#) közötti utasításokat ebben a fejezetben: [A felső burkolat eltávolítása](#).
13. Hajtsa fel a felső burkolatot.
14. Jegyezze fel a tápadapter csatlakozókábel elvezetésének útvonalát, és vegye ki a kábelt a vezetőkáből.
15. Csatlakoztassa le a tápadapter csatlakozókábelt az alaplapról.
16. Távolítsa el a tápadapter csatlakozót a felső burkolathoz rögzítő csavart.
17. Emelje ki a tápadapter csatlakozót a felső burkolatból.



1	csavar	2	Hálózati tápadapter csatlakozó
3	Tápadapter csatlakozókábele	4	felső burkolat

A tápadapter csatlakozó visszahelyezése

1. Kövesse a következő fejezetben olvasható utasításokat: [Előkészületek](#).
2. Helyezze egy vonalba a tápadapter csatlakozón található csavarnyílást és a felső burkolatot.
3. Helyezze vissza a tápadapter csatlakozót a felső burkolathoz rögzítő csavart.
4. Helyezze vissza a tápadapter csatlakozókábelét a vezetőkbe.
5. Csatlakoztassa a tápadapter csatlakozókábelét az alaplapi csatlakozóhoz.
6. Kövesse a [11.](#) és [15. lépés](#) közötti utasításokat ebben a fejezetben: [A felső burkolat visszahelyezése](#).
7. Helyezze vissza a bluetooth kártyát (lásd: [A Bluetooth-kártya visszahelyezése](#)).
8. Helyezze vissza a Mini-Card kártyá(ka)t (lásd: [A Mini-Card kártyák visszahelyezése](#)).
9. Helyezze vissza a kijelzőegységet (lásd: [A kijelzőegység visszahelyezése](#)).
10. Helyezze vissza a billentyűzetet (lásd: [A billentyűzet visszahelyezése](#)).
11. Helyezze vissza a csuklótámasz szerkezetet (lásd: [Csuklótámasz szerkezet visszahelyezése](#)).
12. Helyezze vissza az optikai meghajtót (lásd: [Az optikai meghajtó visszahelyezése](#)).
13. Kövesse a(z) [5. lépés](#) található utasításokat (lásd: [A merevlemez- meghajtó\(k\) visszahelyezése](#)).
14. Helyezze vissza a memóriamodul(oka)t (lásd: [A memóriamodul\(ok\) visszahelyezése](#)).
15. Helyezze vissza a modul burkolatát (lásd: [A modul burkolatának visszahelyezése](#)).
16. Helyezze vissza az akkumulátort (lásd: [Az akkumulátor cseréje](#)).

FIGYELMEZTETÉS: Mielőtt bekapcsolná a számítógépet, helyezzen vissza minden csavart, és győződjön meg arról, hogy nem maradt felhasználatlan csavar a számítógép belsejében. A számítógép belsejében maradt, vissza nem helyezett csavarok károsíthatják a számítógépet.

[Vissza a Tartalomjegyzék oldalra](#)

[Vissza a Tartalomjegyzék oldalra](#)

Kijelző

Dell™ XPS™ L701X szervizelési kézikönyv

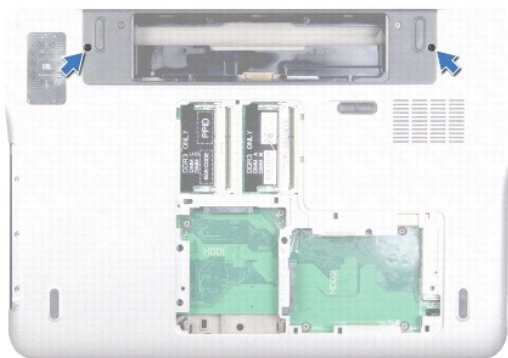
- [Kijelzőegység](#)
- [Kijelző keret](#)
- [Kijelzőpanel](#)
- [Kijelzőkábel](#)
- [Kijelzőpanel keretek](#)

- ⚠ VIGYÁZAT!** A számítógép belsejében végzett munka előtt olvassa el figyelmesen a számítógéphez mellékelt biztonsági tudnivalókat. További biztonsági útmutatásokat az előírásoknak való megfelelést igazoló www.dell.com/regulatory_compliance weboldalon találhat.
- ⚠ FIGYELMEZTETÉS:** A számítógépen csak hivatalos szakember végezhet javításokat. A Dell™ engedélye nélkül végzett szerviztevékenységből adódó károokra nem vonatkozik a garanciavállalás.
- ⚠ FIGYELMEZTETÉS:** Az elektrosztatikus kisülés elkerülése érdekében földelje magát csuklóra erősíthető földelőkábelrel, vagy úgy, hogy rendszeresen festetlen fémfelülethez ér (például a számítógép csatlakozóihoz).
- ⚠ FIGYELMEZTETÉS:** Az alaplappal történő érintkezés elkerülése érdekében vegye ki a főakkumulátort (lásd: [Az akkumulátor eltávolítása](#)), mielőtt dolgozni kezd a számítógép belsejében.

Kijelzőegység

A kijelzőegység eltávolítása

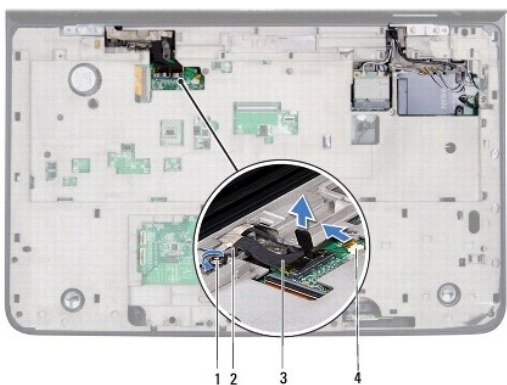
1. Kövesse a következő fejezetben olvasható utasításokat: [Előkészületek](#).
2. Távolítsa el az akkumulátort (lásd: [Az akkumulátor eltávolítása](#)).
3. Távolítsa el a modul burkolatát (lásd: [A modul burkolatának eltávolítása](#)).
4. Távolítsa el a memóriamodul(oka)t (lásd: [A memóriamodul\(ok\) eltávolítása](#)).
5. Kövesse a(z) [5. lépés](#) található utasításokat (lásd: [A merevlemez- meghajtó\(k\) eltávolítása](#)).
6. Távolítsa el a két csavart, amely a kijelzőegységet az alap burkolathoz rögzíti.



7. Távolítsa el az optikai meghajtót (lásd: [Az optikai meghajtó eltávolítása](#)).
8. Távolítsa el a csuklótámasz szerkezetet (lásd: [Csuklótámasz szerkezet eltávolítása](#)).
9. Húzza le az antennakábeleket a Mini-Card kártyáról.

- ⚠ FIGYELMEZTETÉS:** A kijelző kinyitásakor legyen nagyon óvatos, hogy elkerülje a kijelzőegység sérülését.

10. Fordítsa fel a számítógépet, és nyissa ki a kijelzõt, amennyire csak lehetséges.
11. Jegyezze fel a Mini-Card antennakábelek útvonaltát, és távolítsa el a kábeleket a kábelvezetõkbõl.
12. Távolítsa el a billentyûzetet (lásd: [A billentyûzet eltávolítása](#)).
13. Húzza meg a húzófület az érintõpanel kábelének lecsatlakoztatásához az alaplapon csatlakozójáról.
14. Távolítsa el a kijelzõ földkábelét a felsõ burkolathoz rögzítõ csavart.
15. Húzza meg a húzófület a kijelzõkábel lecsatlakoztatásához az alaplapon csatlakozójáról.
16. Jegyezze fel a kijelzõkábel vezetési útvonaltát, majd távolítsa el a kábelt a vezetõkbõl.



1	csavar	2	kijelzõ földkábele
3	kijelzõkábel	4	érintõképernyõ-kábel csatlakozója

17. Távolítsa el a négy csavart, amely a kijelzõegységet a felsõ burkolathoz rögzíti.
18. Emelje ki a kijelzõt a számítógép aljából.



1	Kijelzõegység	2	csavarok (4 db)
3	felső burkolat		

A kijelzõegység visszahelyezése

1. Kövesse a következõ fejezetben olvasható utasításokat: [Elõkészületek](#).

2. A kijelzőegységet illessze a helyére, és helyezze vissza a négy csavart, amely a kijelzőegységet a felső burkolathoz rögzíti.
3. Vezesse át a kijelzőkábelét a kábelvezetőkön.
4. Csatlakoztassa a kijelzőkábelét az alaplapi csatlakozóhoz.
5. Helyezze vissza a kijelző földkábelét a felső burkolathoz rögzítő csavart.
6. Csatlakoztassa az érintőképernyő kábelét az alaplap csatlakozójához.
7. Vezesse át a Mini-Card antennakábeleket a vezetőkön.
8. Csatlakoztassa a megfelelő antennakábeleket a számítógépén található Mini- Card kártyá(k)hoz (lásd: [A Mini-Card kártyák visszahelyezése](#)).
9. Helyezze vissza a billentyűzetet (lásd: [A billentyűzet visszahelyezése](#)).
10. Helyezze vissza a csuklótámasz szerkezetet (lásd: [Csuklótámasz szerkezet visszahelyezése](#)).
11. Helyezze vissza az optikai meghajtót (lásd: [Az optikai meghajtó visszahelyezése](#)).
12. Helyezze vissza a két csavart, amely a kijelzőegységet az alap burkolathoz rögzíti.
13. Kövesse a(z) [5. lépés](#) található utasításokat (lásd: [A merevlemez- meghajtó\(k\) visszahelyezése](#)).
14. Helyezze vissza a memóriamodul(oka)t (lásd: [A memóriamodul\(ok\) visszahelyezése](#)).
15. Helyezze vissza a modul burkolatát (lásd: [A modul burkolatának visszahelyezése](#)).
16. Helyezze vissza az akkumulátort (lásd: [Az akkumulátor cseréje](#)).

△ FIGYELMEZTETÉS: Mielőtt bekapcsolná a számítógépet, helyezzen vissza minden csavart, és győződjön meg arról, hogy nem maradt felhasználatlan csavar a számítógép belsejében. A számítógép belsejében maradt, vissza nem helyezett csavarok károsíthatják a számítógépet.

Kijelző keret

A kijelző keret eltávolítása

△ FIGYELMEZTETÉS: A kijelző keret nagyon törékeny szerkezet. Óvatosan távolítsa el, nehogy megsérüljön.

1. Kövesse a következő fejezetben olvasható utasításokat: [Előkészületek](#).
2. Távolítsa el a kijelzőegységet (lásd: [A kijelzőegység eltávolítása](#)).
3. A kijelző keretet kifelé megnyomva kioldhatja a keretet a hátlaphoz rögzítő fűleket.
4. Az ujjbegyével finoman pattintsa fel a kijelző keret külső szélét a hátlapról.
5. Emelje ki a kijelző keretet a kijelzőegységből.



1	kijelző keret
---	---------------

A kijelző keret visszahelyezése

1. Kövesse a következő fejezetben olvasható utasításokat: [Előkészületek](#).
2. Igazítsa vissza a kijelző keretet a kijelző hátlapjára, és finoman pattintsa a helyére.
3. Helyezze vissza a kijelzőegységet (lásd: [A kijelzőegység visszahelyezése](#)).

FIGYELMEZTETÉS: Mielőtt bekapcsolná a számítógépet, helyezzen vissza minden csavart, és győződjön meg arról, hogy nem maradt felhasználatlan csavar a számítógép belsejében. A számítógép belsejében maradt, vissza nem helyezett csavarok károsíthatják a számítógépet.

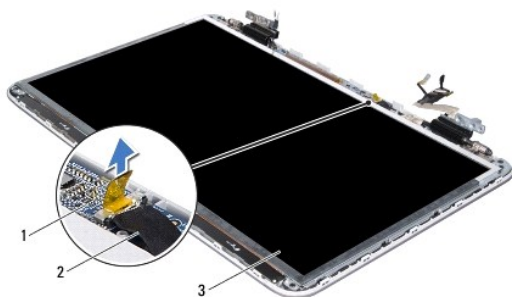
Kijelzőpanel

A kijelzőpanel eltávolítása

1. Kövesse a következő fejezetben olvasható utasításokat: [Előkészületek](#).
2. Távolítsa el a kijelzőegységet (lásd: [A kijelzőegység eltávolítása](#)).
3. Távolítsa el a kijelző keretet (lásd: [A kijelző keret eltávolítása](#)).
4. Távolítsa el a kameramodult (lásd: [A kameramodul eltávolítása](#)).

MEGJEGYZÉS: Az érintőképernyő áramköri kártyája opcionális tartozék, ezért nem minden számítógéphez van mellékelve.

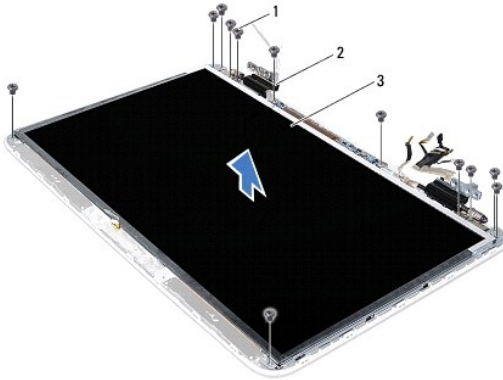
5. A kábelfül meghúzásával leválaszthatja az érintőképernyő áramköri kártyájának kábelét a kártyán található csatlakozóból.



1	érintőképernyő áramköri kártya	2	érintőképernyő áramköri kártya kábele
---	--------------------------------	---	---------------------------------------

3	kijelzőpanel
---	--------------

- Távolítsa el a kijelzőpanelt a kijelző hátlapjához rögzítő 12 csavart.
- Jegyezze fel az antennakábelek útvonalát, majd távolítsa el a kábeleket a jobb oldali kijelző csuklópánton található kábelvezetőből.
- Jegyezze fel az kijelzőkábel útvonalát, majd távolítsa el a kábelt a bal oldali kijelző csuklópánton található kábelvezetőből.
- Emelje ki a kijelzőpanelt a kijelző hátlapjából.



1	csavarok (12 db)	2	csuklópántok (2 db)
3	kijelzőpanel		

A kijelzőpanel visszahelyezése

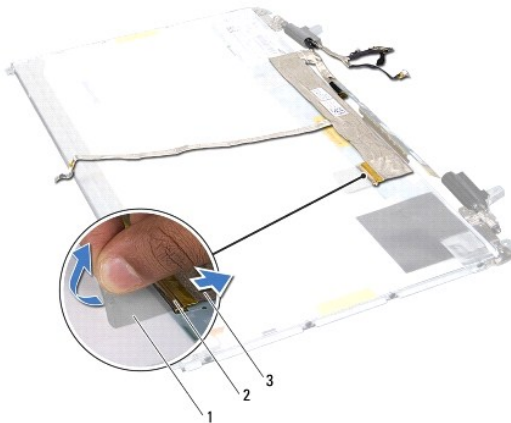
- Kövesse a következő fejezetben olvasható utasításokat: [Előkészületek](#).
- Helyezze a kijelzőpanelt a kijelző hátlapjára.
- Vezesse át a kijelzőkábel a kijelző bal oldali csuklópántján található vezetőkön.
- Vezesse át az antennakábeleket a kijelző jobb oldali csuklópántján található vezetőkön.
- Az illesztési jelek segítségével illessze vissza az érintőképernyő áramköri kártyáját a kijelző hátlapjára.
- Csatlakoztassa az érintőképernyő áramköri kártyájának kábelét a kártyán található csatlakozóhoz.
- Helyezze vissza a kijelzőpanelt a kijelző hátlapjához rögzítő 12 csavart.
- Helyezze vissza a kameramodult (lásd: [A kameramodul visszahelyezése](#)).
- Helyezze vissza a kijelző keretet (lásd: [A kijelző keret visszahelyezése](#)).
- Helyezze vissza a kijelzőegységet (lásd: [A kijelzőegység visszahelyezése](#)).

FIGYELMEZTETÉS: Mielőtt bekapcsolná a számítógépet, helyezzen vissza minden csavart, és győződjön meg arról, hogy nem maradt felhasználatlan csavar a számítógép belsejében. A számítógép belsejében maradt, vissza nem helyezett csavarok károsíthatják a számítógépet.

Kijelzőkábel

A kijelzőkábel eltávolítása

1. Kövesse a következő fejezetben olvasható utasításokat: [Előkészületek](#).
2. Távolítsa el a kijelzőegységet (lásd: [A kijelzőegység eltávolítása](#)).
3. Távolítsa el a kijelző keretet (lásd: [A kijelző keret eltávolítása](#)).
4. Távolítsa el a kameramodult (lásd: [A kameramodul eltávolítása](#)).
5. Távolítsa el a kijelzőpanelt (lásd: [A kijelzőpanel eltávolítása](#)).
6. Fordítsa a kijelzőpanelt fejjel lefelé, és helyezze egy tiszta felületre.
7. Húzza meg a kábelfület a kijelzőkábel leválasztásához a kijelzőpanel csatlakozójáról.



1	húzófül	2	a kijelzőkábel csatlakozója
3	kijelzőkábel		

8. Óvatosan húzza le a kijelzőkábelt a kijelzőpanelről.

A kijelzőkábel visszahelyezése

1. Kövesse a következő fejezetben olvasható utasításokat: [Előkészületek](#).
2. Igazítsa a kijelzőkábelt a kijelzőpanel pereméhez.
3. Csatlakoztassa a kijelzőkábelt a kijelzőpanel csatlakozójához.
4. Helyezze vissza a kijelzőpanelt (lásd: [A kijelzőpanel visszahelyezése](#)).
5. Helyezze vissza a kameramodult (lásd: [A kameramodul visszahelyezése](#)).
6. Helyezze vissza a kijelző keretet (lásd: [A kijelző keret visszahelyezése](#)).
7. Helyezze vissza a kijelzőegységet (lásd: [A kijelzőegység visszahelyezése](#)).

Kijelzőpanel keretek

A kijelzőpanel keretek eltávolítása

1. Kövesse a következő fejezetben olvasható utasításokat: [Előkészületek](#).

- Távolítsa el a kijelzőegységet (lásd: [A kijelzőegység eltávolítása](#)).
- Távolítsa el a kijelző keretet (lásd: [A kijelző keret eltávolítása](#)).
- Távolítsa el a kameramodult (lásd: [A kameramodul eltávolítása](#)).
- Távolítsa el a kijelzőpanelt (lásd: [A kijelzőpanel eltávolítása](#)).
- Távolítsa el a nyolc csavart (négyet mindkét oldalon), amelyek a kijelzőpanel keretét a kijelzőpanelhez rögzítik.
- Emelje le a kijelzőpanel keretét a kijelzőpanelről.



1	kijelzőpanel keretek (2 db)	2	csavarok (8 db)
---	-----------------------------	---	-----------------

A kijelzőpanel keretek visszahelyezése

- Kövesse a következő fejezetben olvasható utasításokat: [Előkészületek](#).
- Helyezze vissza a kijelzőpanel kereteket.
- Helyezze vissza a nyolc csavart (négyet mindkét oldalon), amelyek a kijelzőpanel keretét a kijelzőpanelhez rögzítik.
- Helyezze vissza a kijelzőpanelt (lásd: [A kijelzőpanel visszahelyezése](#)).
- Helyezze vissza a kameramodult (lásd: [A kameramodul visszahelyezése](#)).
- Helyezze vissza a kijelző keretet (lásd: [A kijelző keret visszahelyezése](#)).
- Helyezze vissza a kijelzőegységet ([A kijelzőegység visszahelyezése](#)).

FIGYELMEZTETÉS: Mielőtt bekapcsolná a számítógépet, helyezzen vissza minden csavart, és győződjön meg arról, hogy nem maradt felhasználatlan csavar a számítógép belsejében. A számítógép belsejében maradt, vissza nem helyezett csavarok károsíthatják a számítógépet.

[Vissza a Tartalomjegyzék oldalra](#)

[Vissza a Tartalomjegyzék oldalra](#)

Ventilátor

Dell™ XPS™ L701X szervizelési kézikönyv

- [A ventilátor eltávolítása](#)
- [A ventilátor cseréje](#)

⚠ VIGYÁZAT! A számítógép belsejében végzett munka előtt olvassa el figyelmesen a számítógéphez mellékelt biztonsági tudnivalókat. További biztonsági útmutatásokat az előírásoknak való megfelelést igazoló www.dell.com/regulatory_compliance weboldalon találhat.

⚠ VIGYÁZAT! Ha a ventilátort akkor távolítja el a számítógépből, amikor az meleg, ne érjen a hűtőborda fém burkolatához.

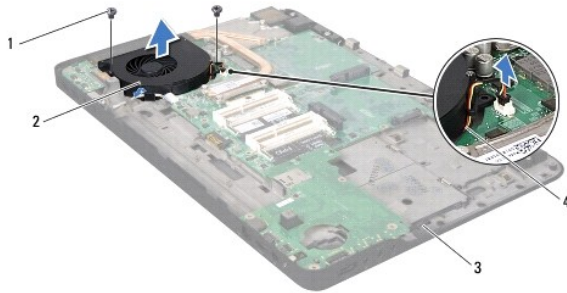
⚠ FIGYELMEZTETÉS: A számítógépen csak hivatalos szakember végezhet javításokat. A Dell™ engedélye nélkül végzett szerviztevékenységből adódó károokra nem vonatkozik a garanciavállalás.

⚠ FIGYELMEZTETÉS: Az elektrosztatikus kisülés elkerülése érdekében földelje magát csuklóra erősíthető földelőkábelrel, vagy úgy, hogy rendszeresen festetlen fémfelülethez ér (például a számítógép csatlakozóihoz).

⚠ FIGYELMEZTETÉS: Az alaplapp sérülésének elkerülése érdekében vegye ki a főakkumulátort (lásd: [Az akkumulátor eltávolítása](#)), mielőtt dolgozni kezd a számítógép belsejében.

A ventilátor eltávolítása

1. Kövesse a következő fejezetben olvasható utasításokat: [Előkészületek](#).
2. Távolítsa el az akkumulátort (lásd: [Az akkumulátor eltávolítása](#)).
3. Távolítsa el a modul burkolatát (lásd: [A modul burkolatának eltávolítása](#)).
4. Távolítsa el a memóriamodul(oka)t (lásd: [A memóriamodul\(ok\) eltávolítása](#)).
5. Kövesse a(z) [5. lépés](#) található utasításokat (lásd: [A merevlemez- meghajtó\(k\) eltávolítása](#)).
6. Távolítsa el az optikai meghajtót (lásd: [Az optikai meghajtó eltávolítása](#)).
7. Távolítsa el a csuklótámasz szerkezetet (lásd: [Csuklótámasz szerkezet eltávolítása](#)).
8. Távolítsa el a billentyűzetet (lásd: [A billentyűzet eltávolítása](#)).
9. Távolítsa el a kijelzőegységet (lásd: [A kijelzőegység eltávolítása](#)).
10. Távolítsa el a Mini-Card kártyá(ka)t (lásd: [A Mini-Card kártyák eltávolítása](#)).
11. Távolítsa el a bluetooth kártyát (lásd: [A Bluetooth-kártya eltávolítása](#)).
12. Kövesse a [13.](#) és [18. lépés](#) közötti utasításokat ebben a fejezetben: [A felső burkolat eltávolítása](#).
13. Hajtsa fel a felső burkolatot.
14. Válassza le a ventilátor kábelét az alaplapi csatlakozóról.
15. Távolítsa el a két csavart, amelyek a ventilátort a felső burkolathoz rögzítik.
16. Csatlakoztassa le a tápadapter csatlakozókábelt az alaplapról.
17. Távolítsa el a tápadapter kábelét a ventilátorról.
18. Emelje ki a ventilátort a felső burkolatból.



1	csavarok (2 db)	2	ventilátor
3	felső burkolat	4	ventilátorkábel

A ventilátor cseréje

- Kövesse a következő fejezetben olvasható utasításokat: [Előkészületek](#).
- Igazítsa a ventilátor csavarhelyeit a felső burkolat csavarhelyeihez.
- Helyezze vissza a két csavart, amely a ventilátort a felső burkolathoz rögzíti.
- Csatlakoztassa a ventilátorkábelt az alaplap csatlakozójához.
- Csatlakoztassa a tápadapter csatlakozókábelét az alaplapi csatlakozóhoz.
- Kövesse a [11.](#) és [15. lépés](#) közötti utasításokat ebben a fejezetben: [A felső burkolat visszahelyezése](#).
- Helyezze vissza a bluetooth kártyát (lásd: [A Bluetooth-kártya visszahelyezése](#)).
- Helyezze vissza a Mini-Card kártyá(ka)t (lásd: [A Mini-Card kártyák visszahelyezése](#)).
- Helyezze vissza a kijelzőegységet (lásd: [A kijelzőegység visszahelyezése](#)).
- Helyezze vissza a billentyűzetet (lásd: [A billentyűzet visszahelyezése](#)).
- Helyezze vissza a csuklótámasz szerkezetet (lásd: [Csuklótámasz szerkezet visszahelyezése](#)).
- Helyezze vissza az optikai meghajtót (lásd: [Az optikai meghajtó visszahelyezése](#)).
- Kövesse a(z) [5. lépés](#) található utasításokat (lásd: [A merevlemez- meghajtó\(k\) visszahelyezése](#)).
- Helyezze vissza a memóriamodul(oka)t (lásd: [A memóriamodul\(ok\) visszahelyezése](#)).
- Helyezze vissza a modul burkolatát (lásd: [A modul burkolatának visszahelyezése](#)).
- Helyezze vissza az akkumulátort (lásd: [Az akkumulátor cseréje](#)).

FIGYELMEZTETÉS: Mielőtt bekapcsolná a számítógépet, helyezzen vissza minden csavart, és győződjön meg arról, hogy nem maradt felhasználatlan csavar a számítógép belsejében. A számítógép belsejében maradt, vissza nem helyezett csavarok károsíthatják a számítógépet.

[Vissza a Tartalomjegyzék oldalra](#)

[Vissza a Tartalomjegyzék oldalra](#)

Merevlemez-meghajtó(k)

Dell™ XPS™ L701X szervizelési kézikönyv

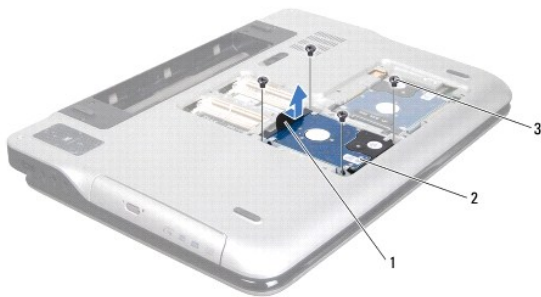
- [A merevlemez-meghajtó\(k\) eltávolítása](#)
- [A merevlemez-meghajtó\(k\) visszahelyezése](#)

- ⚠ VIGYÁZAT!** A számítógép belsejében végzett munka előtt olvassa el figyelmesen a számítógéphez mellékelt biztonsági tudnivalókat. További biztonsági útmutatásokat az előírásoknak való megfelelést igazoló www.dell.com/regulatory_compliance weboldalon találhat.
- ⚠ VIGYÁZAT!** Ha úgy távolítja el a merevlemez-meghajtót, hogy az még meleg, akkor ne érintse meg a merevlemez-meghajtó fémházát.
- ⚠ FIGYELMEZTETÉS:** A számítógépen csak hivatalos szakember végezhet javításokat. A Dell™ engedélye nélkül végzett szerviztevékenységből adódó károokra nem vonatkozik a garanciavállalás.
- ⚠ FIGYELMEZTETÉS:** Az elektrosztatikus kisülés elkerülése érdekében földelje magát csuklóra erősíthető földelőkábelrel, vagy úgy, hogy rendszeresen festetlen fémfelülethez ér (például a számítógép csatlakozóihoz).
- ⚠ FIGYELMEZTETÉS:** Az alaplapp sérülésének elkerülése érdekében vegye ki a főakkumulátort (lásd: [Az akkumulátor eltávolítása](#)), mielőtt dolgozni kezd a számítógép belsejében.
- ⚠ FIGYELMEZTETÉS:** Az adatvesztés megelőzése érdekében a merevlemez-meghajtó kiszérése előtt kapcsolja ki a számítógépet (lásd: [A számítógép kikapcsolása](#)). Ne távolítsa el a merevlemez-meghajtót, ha a számítógép bekapcsolt vagy alvó állapotban van.
- ⚠ FIGYELMEZTETÉS:** A merevlemez-meghajtók rendkívül érzékenyek. Legyen óvatos a merevlemez-meghajtók kezelésekor.
- ☑ MEGJEGYZÉS:** A Dell nem vállal semmilyen kompatibilitási garanciát, és nem biztosít támogatást a külső forrásokból beszerzett merevlemez-meghajtókhoz.
- ☑ MEGJEGYZÉS:** Ha nem a Dell-től származó merevlemez-meghajtót szerel be, az új meghajtóra operációs rendszert, illesztőprogramokat és segédprogramokat kell telepíteni.

A merevlemez-meghajtó(k) eltávolítása

1. Kövesse a következő fejezetben olvasható utasításokat: [Előkészületek](#).
2. Távolítsa el az akkumulátort (lásd: [Az akkumulátor eltávolítása](#)).
3. Távolítsa el a modul burkolatát (lásd: [A modul burkolatának eltávolítása](#)).
4. Távolítsa el a memóriamodul(oka)t (lásd: [A memóriamodul\(ok\) eltávolítása](#)).
5. Távolítsa el az 1. és/vagy 2. merevlemezt a számítógép aljából:
 1. Távolítsa el a merevlemezt a számítógép aljához rögzítő négy csavart.
 1. A húzófül használatával csúsztassa oldalra a merevlemez-meghajtó egységet annak érdekében, hogy leválassza azt az alaplapi csatlakozóról.
 1. Emelje ki a merevlemez-meghajtó szerelvényt a számítógépből.

1. merevlemez-meghajtó



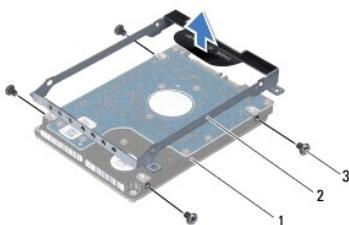
1	húzófül	2	merevlemez egység
3	csavarok (4 db)		

2. merevlemez-meghajtó



1	húzófűl	2	merevlemez egység
3	csavarok (4 db)		

6. Távolítsa el a négy csavart, amely a merevlemez-meghajtót a kerethez rögzíti.
7. Emelje le a merevlemez-meghajtó keretet a merevlemezről.



1	merevlemez	2	a merevlemez-meghajtó kerete
3	csavarok (4 db)		

A merevlemez-meghajtó(k) visszahelyezése

1. Kövesse a következő fejezetben olvasható utasításokat: [Előkészületek](#).
2. Vegye ki az új merevlemez-meghajtót a csomagolásból.
Őrizze meg az eredeti csomagolást a merevlemez-meghajtó későbbi tárolásához és szállításához.
3. Helyezze vissza a merevlemez-meghajtó keretet a merevlemezre.
4. Helyezze vissza azt a négy csavart, amely a merevlemez-meghajtót a kerethez rögzíti.
5. Helyezze vissza az 1. és/vagy 2. merevlemezt a számítógép aljába:
 - 1 Helyezze vissza a merevlemez-meghajtó szerelvényt a számítógépbe.
 - 1 A húzófűl használatával csúsztassa oldalra a merevlemez-meghajtó egységet, és illessze az alaplapi csatlakozóba.
 - 1 Helyezze vissza a merevlemezt a számítógép aljához rögzítő négy csavart.
6. Helyezze vissza a memóriamodul(oka)t (lásd: [A memóriamodul\(ok\) visszahelyezése](#)).
7. Helyezze vissza a modul burkolatát (lásd: [A modul burkolatának visszahelyezése](#)).
8. Helyezze vissza az akkumulátort (lásd: [Az akkumulátor cseréje](#)).

△ **FIGYELMEZTETÉS:** Mielőtt bekapcsolná a számítógépet, helyezzen vissza minden csavart, és győződjön meg arról, hogy nem maradt felhasználatlan csavar a számítógép belsejében. A számítógép belsejében maradt, vissza nem helyezett csavarok károsíthatják a számítógépet.

[Vissza a Tartalomjegyzék oldalra](#)

[Vissza a Tartalomjegyzék oldalra](#)

Hűtőborda

Dell™ XPS™ L701X szervizelési kézikönyv

- [A hűtőborda leszerelése](#)
- [A hűtőborda cseréje](#)

⚠ VIGYÁZAT! A számítógép belsejében végzett munka előtt olvassa el figyelmesen a számítógéphez mellékelt biztonsági tudnivalókat. További biztonsági útmutatásokat az előírásoknak való megfelelést igazoló www.dell.com/regulatory_compliance weboldalon találhat.

⚠ VIGYÁZAT! Ha a processzor hűtőbordáját akkor távolítja el a számítógépből, amikor az meleg, ne érjen a hűtőborda fém burkolatához.

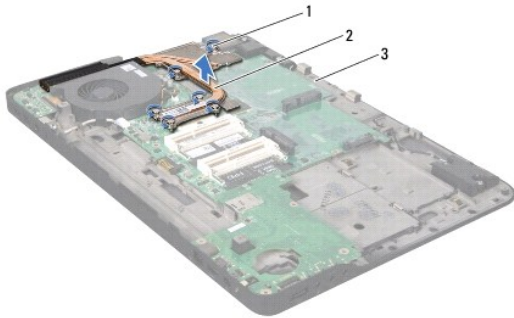
⚠ FIGYELMEZTETÉS: A számítógépen csak hivatalos szakember végezhet javításokat. A Dell™ engedélye nélkül végzett szerviztevékenységből adódó károokra nem vonatkozik a garanciavállalás.

⚠ FIGYELMEZTETÉS: Az elektrosztatikus kisülés elkerülése érdekében földelje magát csuklóra erősíthető földelőkábelrel, vagy úgy, hogy rendszeresen festetlen fémfelülethez ér (például a számítógép csatlakozóihoz).

⚠ FIGYELMEZTETÉS: Az alaplapp sérülésének elkerülése érdekében vegye ki a főakkumulátort (lásd: [Az akkumulátor eltávolítása](#)), mielőtt dolgozni kezd a számítógép belsejében.

A hűtőborda leszerelése

1. Kövesse a következő fejezetben olvasható utasításokat: [Előkészületek](#).
2. Távolítsa el az akkumulátort (lásd: [Az akkumulátor eltávolítása](#)).
3. Távolítsa el a modul burkolatát (lásd: [A modul burkolatának eltávolítása](#)).
4. Távolítsa el a memóriamodul(oka)t (lásd: [A memóriamodul\(ok\) eltávolítása](#)).
5. Kövesse a(z) [5. lépés](#) található utasításokat (lásd: [A merevlemez- meghajtó\(k\) eltávolítása](#)).
6. Távolítsa el az optikai meghajtót (lásd: [Az optikai meghajtó eltávolítása](#)).
7. Távolítsa el a csuklótámasz szerkezetet (lásd: [Csuklótámasz szerkezet eltávolítása](#)).
8. Távolítsa el a billentyűzetet (lásd: [A billentyűzet eltávolítása](#)).
9. Távolítsa el a kijelzőegységet (lásd: [A kijelzőegység eltávolítása](#)).
10. Távolítsa el a Mini-Card kártyá(ka)t (lásd: [A Mini-Card kártyák eltávolítása](#)).
11. Távolítsa el a bluetooth kártyát (lásd: [A Bluetooth-kártya eltávolítása](#)).
12. Kövesse a [13.](#) és [18. lépés](#) közötti utasításokat ebben a fejezetben: [A felső burkolat eltávolítása](#).
13. Hajtsa fel a felső burkolatot.
14. Egymás után (a processzor hűtőbordáján jelölt sorrendben) lazítsa meg a processzor hűtőbordáját az alaplaphoz rögzítő hat elveszítethetetlen csavart.
15. Emelje le a processzor hűtőbordáját a felső burkolatról.



1	elvezíthetetlen csavarok (6 db)	2	hűtőborda
3	felső burkolat		

A hűtőborda cseréje

MEGJEGYZÉS: Az eredeti hőelvezető zsír újrahasznosítható, ha az eredeti processzort és hűtőbordát együtt szereli vissza. Ha kicseréli a processzort vagy a hűtőbordát, a hő elvezetéséhez használja a készletben található hőelvezetőt.

- Kövesse a következő fejezetben olvasható utasításokat: [Előkészületek](#).
- Törölje le a hővezető zsírt a hűtőborda aljáról, és hordjon fel új anyagot.
- Igazítsa össze a processzor hűtőbordáján lévő 6 elvezíthetetlen csavart az alaplapon lévő csavarfuratokkal, és sorban húzza meg a csavarokat (a processzor hűtőbordáján jelzett sorrendben).
- Kövesse a [11.](#) és [15. lépés](#) közötti utasításokat ebben a fejezetben: [A felső burkolat visszahelyezése](#).
- Helyezze vissza a bluetooth kártyát (lásd: [A Bluetooth-kártya visszahelyezése](#)).
- Helyezze vissza a Mini-Card kártyá(ka)t (lásd: [A Mini-Card kártyák visszahelyezése](#)).
- Helyezze vissza a kijelzőegységet (lásd: [A kijelzőegység visszahelyezése](#)).
- Helyezze vissza a billentyűzetet (lásd: [A billentyűzet visszahelyezése](#)).
- Helyezze vissza a csuklótámasz szerkezetet (lásd: [Csuklótámasz szerkezet visszahelyezése](#)).
- Helyezze vissza az optikai meghajtót (lásd: [Az optikai meghajtó visszahelyezése](#)).
- Kövesse a(z) [5. lépés](#) található utasításokat (lásd: [A merevlemez- meghajtó\(k\) visszahelyezése](#)).
- Helyezze vissza a memóriamodul(oka)t (lásd: [A memóriamodul\(ok\) visszahelyezése](#)).
- Helyezze vissza a modul burkolatát (lásd: [A modul burkolatának visszahelyezése](#)).
- Helyezze vissza az akkumulátort (lásd: [Az akkumulátor cseréje](#)).

FIGYELMEZTETÉS: Mielőtt bekapcsolná a számítógépet, helyezzen vissza minden csavart, és győződjön meg arról, hogy nem maradt felhasználatlan csavar a számítógép belsejében. A számítógép belsejében maradt, vissza nem helyezett csavarok károsíthatják a számítógépet.

[Vissza a Tartalomjegyzék oldalra](#)

[Vissza a Tartalomjegyzék oldalra](#)

I/O kártya

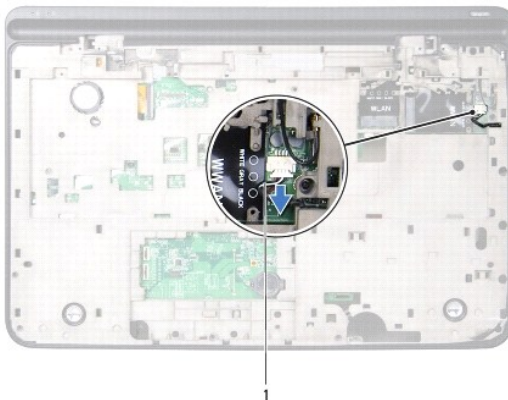
Dell™ XPS™ L701X szervizelési kézikönyv

- [Az I/O áramkörtárcsa eltávolítása](#)
- [Az I/O áramkörtárcsa visszahelyezése](#)

- ⚠ VIGYÁZAT!** A számítógép belsejében végzett munka előtt olvassa el figyelmesen a számítógéphez mellékelt biztonsági tudnivalókat. További biztonsági útmutatásokat az előírásoknak való megfelelést igazoló www.dell.com/regulatory_compliance weboldalon találhat.
- ⚠ FIGYELMEZTETÉS:** A számítógépen csak hivatalos szakember végezhet javításokat. A Dell™ engedélye nélkül végzett szerviztevékenységből adódó károkokra nem vonatkozik a garanciavállalás.
- ⚠ FIGYELMEZTETÉS:** Az elektrosztatikus kisülés elkerülése érdekében földelje magát csuklóra erősíthető földelőkábelrel, vagy úgy, hogy rendszeresen festetlen fémfelülethez ér (például a számítógép csatlakozóihoz).
- ⚠ FIGYELMEZTETÉS:** Az alaplap sérülésének elkerülése érdekében vegye ki a főakkumulátort (lásd: [Az akkumulátor eltávolítása](#)), mielőtt dolgozni kezd a számítógép belsejében.

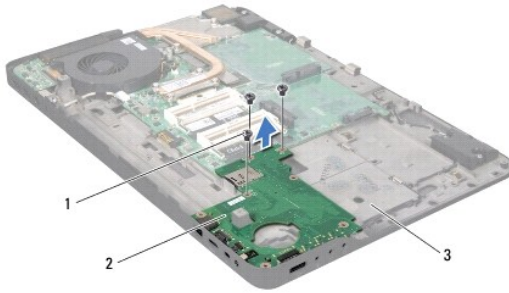
Az I/O áramkörtárcsa eltávolítása

1. Kövesse a következő fejezetben olvasható utasításokat: [Előkészületek](#).
2. Távolítsa el az akkumulátort (lásd: [Az akkumulátor eltávolítása](#)).
3. Távolítsa el a modul burkolatát (lásd: [A modul burkolatának eltávolítása](#)).
4. Távolítsa el a memóriamodul(oka)t (lásd: [A memóriamodul\(ok\) eltávolítása](#)).
5. Kövesse a(z) [5. lépés](#) található utasításokat (lásd: [A merevlemez- meghajtó\(k\) eltávolítása](#)).
6. Távolítsa el az optikai meghajtót (lásd: [Az optikai meghajtó eltávolítása](#)).
7. Távolítsa el a csuklótámasz szerkezetet (lásd: [Csuklótámasz szerkezet eltávolítása](#)).
8. Távolítsa el a billentyűzetet (lásd: [A billentyűzet eltávolítása](#)).
9. Távolítsa el a kijelzőegységet (lásd: [A kijelzőegység eltávolítása](#)).
10. Távolítsa el a Mini-Card kártyá(ka)t (lásd: [A Mini-Card kártyák eltávolítása](#)).
11. Távolítsa el a bluetooth kártyát (lásd: [A Bluetooth-kártya eltávolítása](#)).
12. Kövesse a [13.](#) és [18. lépés](#) közötti utasításokat ebben a fejezetben: [A felső burkolat eltávolítása](#).
13. Válassza le a hangszórókábelt az I/O kártyán található csatlakozóról.



1	hangszórókábel
---	----------------

14. Hajtsa fel a felső burkolatot.
15. Távolítsa el a három csavart, amely az I/O kártyát rögzíti a felső burkolathoz.
16. Lazítsa ki óvatosan az I/O kártyán található csatlakozókat a felső burkolaton található nyílásokból, majd emelje ki az I/O kártyát a felső burkolatból.



1	csavarok (3 db)	2	I/O kártya
3	felső burkolat		

Az I/O áramköri kártya visszahelyezése

1. Kövesse a következő fejezetben olvasható utasításokat: [Előkészületek](#).
2. Illessze az I/O kártyán lévő csatlakozókat a felső burkolat nyílásaiba, majd helyezze az I/O kártyát a felső burkolatba.
3. Az alaplapon csatlakozóhoz illesztés érdekében nyomja lefelé az I/O kártyát.
4. Helyezze vissza a három csavart, amely az I/O kártyát rögzíti a felső burkolathoz.
5. Csatlakoztassa a hangszóró kábelt az I/O kártya csatlakozójához.
6. Kövesse a [11.](#) és [15. lépés](#) közötti utasításokat ebben a fejezetben: [A felső burkolat visszahelyezése](#).
7. Helyezze vissza a bluetooth kártyát (lásd: [A Bluetooth-kártya visszahelyezése](#)).
8. Helyezze vissza a Mini-Card kártyá(ka)t (lásd: [A Mini-Card kártyák visszahelyezése](#)).
9. Helyezze vissza a kijelzőegységet (lásd: [A kijelzőegység visszahelyezése](#)).
10. Helyezze vissza a billentyűzetet (lásd: [A billentyűzet visszahelyezése](#)).
11. Helyezze vissza a csuklótámasz szerkezetet (lásd: [Csuklótámasz szerkezet visszahelyezése](#)).
12. Helyezze vissza az optikai meghajtót (lásd: [Az optikai meghajtó visszahelyezése](#)).
13. Kövesse a(z) [5. lépés](#) található utasításokat (lásd: [A merevlemez- meghajtó\(k\) visszahelyezése](#)).
14. Helyezze vissza a memóriamodul(oka)t (lásd: [A memóriamodul\(ok\) visszahelyezése](#)).
15. Helyezze vissza a modul burkolatát (lásd: [A modul burkolatának visszahelyezése](#)).
16. Helyezze vissza az akkumulátort (lásd: [Az akkumulátor cseréje](#)).

FIGYELMEZTETÉS: Mielőtt bekapcsolná a számítógépet, helyezzen vissza minden csavart, és győződjön meg arról, hogy nem maradt felhasználatlan csavar a számítógép belsejében. A számítógép belsejében maradt, vissza nem helyezett csavarok károsíthatják a számítógépet.

[Vissza a Tartalomjegyzék oldalra](#)

[Vissza a Tartalomjegyzék oldalra](#)

Billentyűzet

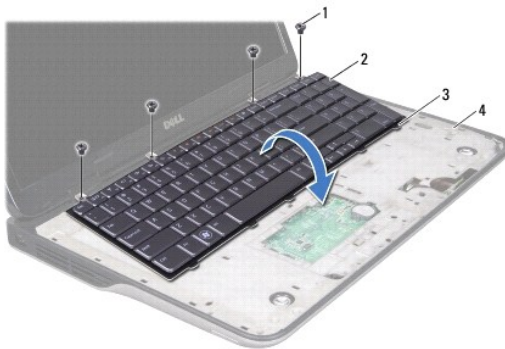
Dell™ XPS™ L701X szervizelési kézikönyv

- [A billentyűzet eltávolítása](#)
- [A billentyűzet visszahelyezése](#)

- ⚠ VIGYÁZAT!** A számítógép belsejében végzett munka előtt olvassa el figyelmesen a számítógéphez mellékelte biztonsági tudnivalókat. További biztonsági útmutatásokat az előírásoknak való megfeleléseget ismertető www.dell.com/regulatory_compliance weboldalon találhat.
- ⚠ FIGYELMEZTETÉS:** A számítógépen csak hivatalos szakember végezhet javításokat. A Dell™ engedélye nélkül végzett szerviztevékenységből adódó károokra nem vonatkozik a garanciavállalás.
- ⚠ FIGYELMEZTETÉS:** Az elektrosztatikus kisülés elkerülése érdekében földelje magát csuklóra erősíthető földelőkábelrel, vagy úgy, hogy rendszeresen festetlen fémfelülethez ér (például a számítógép csatlakozóihoz).
- ⚠ FIGYELMEZTETÉS:** Az alaplapp sérülésének elkerülése érdekében vegye ki a főakkumulátort (lásd: [Az akkumulátor eltávolítása](#)), mielőtt dolgozni kezd a számítógép belsejében.

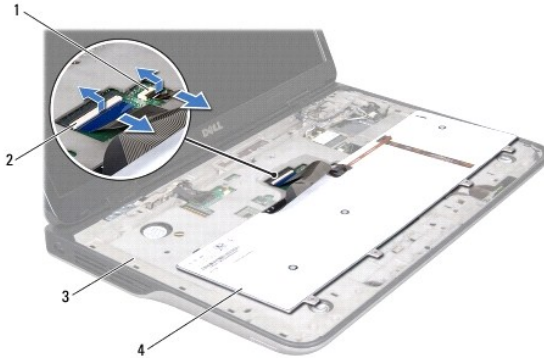
A billentyűzet eltávolítása

1. Kövesse a következő fejezetben olvasható utasításokat: [Előkészületek](#).
 2. Távolítsa el az akkumulátort (lásd: [Az akkumulátor eltávolítása](#)).
 3. Távolítsa el a modul burkolatát (lásd: [A modul burkolatának eltávolítása](#)).
 4. Távolítsa el a memóriamodul(oka)t (lásd: [A memóriamodul\(ok\) eltávolítása](#)).
 5. Kövesse a(z) [5. lépés](#) található utasításokat (lásd: [A merevlemez- meghajtó\(k\) eltávolítása](#)).
 6. Távolítsa el az optikai meghajtót (lásd: [Az optikai meghajtó eltávolítása](#)).
 7. Távolítsa el a csuklótámasz szerkezetet (lásd: [Csuklótámasz szerkezet eltávolítása](#)).
 8. Távolítsa el a négy csavart, amely a billentyűzetet a felső burkolathoz rögzíti.
 9. Óvatosan, az erős húzómozdulatokat kerülve emelje meg a billentyűzetet, és csúsztassa ki a billentyűzet fűleit a felső burkolat nyílásaiból.
- ⚠ FIGYELMEZTETÉS:** A billentyűzet gombjai törékenyek, könnyen elmozdíthatók, visszahelyezésük pedig időigényes művelet. Legyen óvatos a billentyűzet eltávolításakor és kezelésekor.
- ⚠ FIGYELMEZTETÉS:** Legyen különösen óvatos a billentyűzet eltávolításakor és kezelésekor. Nem megfelelő bánásmód esetén megkarcolhatja a kijelző panelt.



1	csavarok (4 db)	2	billentyűzet
3	fűlek (5 db)	4	felső burkolat

10. Fordítsa fel a billentyűzetet, és tegye a felső burkolatra.
11. Emelje fel az alaplapi csatlakozó zárját, és a fület meghúzva a billentyűzet háttérvilágítás kábelét csatlakoztassa le az alaplapi csatlakozójáról.
12. Emelje fel az alaplapi csatlakozó zárját, és a fület meghúzva a billentyűzet kábelét csatlakoztassa le az alaplapi csatlakozójáról.



1	billentyűzet háttérvilágítás kábel csatlakozója	2	billentyűzet kábel csatlakozója
3	felső burkolat	4	billentyűzet

13. Emelje ki a billentyűzetet a felső burkolatról.

A billentyűzet visszahelyezése

1. Kövesse a következő fejezetben olvasható utasításokat: [Előkészületek](#).
2. Csúsztassa a billentyűzet kábelét az alaplapi csatlakozóba, és a kábel rögzítéséhez nyomja le a csatlakozó retesztét.
3. Csúsztassa a billentyűzet háttérvilágítás kábelét az alaplapi csatlakozóba, és a kábel rögzítéséhez nyomja le a csatlakozó retesztét.
4. Csúsztassa a billentyűzeten található füleket a felső burkolaton található nyílásokba, majd illessze a billentyűzetet a helyére.
5. Helyezze vissza a négy csavart, amely a billentyűzetet a felső burkolathoz rögzíti.
6. Helyezze vissza a csuklótámasz szerkezetet (lásd: [Csuklótámasz szerkezet visszahelyezése](#)).
7. Helyezze vissza az optikai meghajtót (lásd: [Az optikai meghajtó visszahelyezése](#)).
8. Kövesse a(z) [5. lépés](#) található utasításokat (lásd [A merevlemez- meghajtó\(k\) visszahelyezése](#)).
9. Helyezze vissza a memóriamodul(oka)t (lásd: [A memóriamodul\(ok\) visszahelyezése](#)).
10. Helyezze vissza a modul burkolatát (lásd: [A modul burkolatának visszahelyezése](#)).
11. Helyezze vissza az akkumulátort (lásd: [Az akkumulátor cseréje](#)).

FIGYELMEZTETÉS: Mielőtt bekapcsolná a számítógépet, helyezzen vissza minden csavart, és győződjön meg arról, hogy nem maradt felhasználatlan csavar a számítógép belsejében. A számítógép belsejében maradt, vissza nem helyezett csavarok károsíthatják a számítógépet.

[Vissza a Tartalomjegyzék oldalra](#)

[Vissza a Tartalomjegyzék oldalra](#)

Memóriamodul(ok)

Dell™ XPS™ L701X szervizelési kézikönyv

- [A memóriamodul\(ok\) eltávolítása](#)
- [A memóriamodul\(ok\) visszahelyezése](#)

⚠ VIGYÁZAT! A számítógép belsejében végzett munka előtt olvassa el figyelmesen a számítógéphez mellékelt biztonsági tudnivalókat. További biztonsági útmutatásokat az előírásoknak való megfelelést igazoló www.dell.com/regulatory_compliance weboldalon találhat.

⚠ FIGYELMEZTETÉS: A számítógépen csak hivatalos szakember végezhet javításokat. A Dell™ engedélye nélkül végzett szerviztevékenységből adódó károokra nem vonatkozik a garanciavállalás.

⚠ FIGYELMEZTETÉS: Az elektrosztatikus kisülés elkerülése érdekében földelje magát csuklóra erősíthető földelőkábelrel, vagy úgy, hogy rendszeresen festetlen fémfelülethez ér (például a számítógép csatlakozóihoz).

⚠ FIGYELMEZTETÉS: Az alaplapp sérülésének elkerülése érdekében vegye ki a főakkumulátort (lásd: [Az akkumulátor eltávolítása](#)), mielőtt dolgozni kezd a számítógép belsejében.

A számítógép memóriájának bővítése érdekében további memóriamodulokat csatlakoztathat az alaplagra. A számítógép által támogatott memóriával kapcsolatban olvassa el a számítógép vásárlásakor kapott *Telepítési útmutató*ban található Műszaki adatok című részt, vagy látogasson el a support.dell.com/manuals címre.

📌 MEGJEGYZÉS: A Dell-től vásárolt memóriamodulokra a számítógépre vonatkozó garancia érvényes.

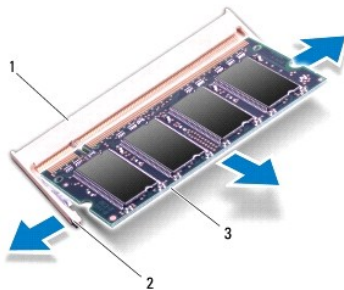
Az Ön számítógépében a konfigurációtól függően kettő vagy négy, a felhasználó által hozzáférhető SODIMM csatlakozó található.

A memóriamodul(ok) eltávolítása

1. Kövesse a következő fejezetben olvasható utasításokat: [Előkészületek](#).
2. Távolítsa el az akkumulátort (lásd: [Az akkumulátor eltávolítása](#)).
3. Távolítsa el a modul burkolatát (lásd: [A modul burkolatának eltávolítása](#)).

⚠ FIGYELMEZTETÉS: Annak érdekében, hogy megelőzze a memóriamodul csatlakozójának sérülését, ne használjon szerszámot a memóriamodul tartókapcsainak szétfeszítésére.

4. Ujjbeggyel óvatosan húzza szét a rögzítőkapcsokat a memóriamodul-foglalat mindkét végén, amíg a memóriamodul ki nem ugrik.



1	memóriamodul-foglalat	2	rögzítőkapcsok (2 db)
3	memóriamodul		

5. Vegye ki a memóriamodult a memóriamodul-foglalatból.

A memóriamodul(ok) visszahelyezése

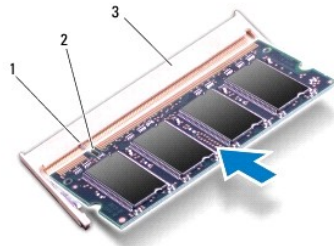
1. Kövesse a következő fejezetben olvasható utasításokat: [Előkészületek](#).

FIGYELMEZTETÉS: Helyezze a memóriamodulokat a memóriamodul-foglalatokba az alábbi táblázat szerint, a telepíteni kívánt memóriamodulok számának figyelembe vételével. Ha a memóriamodulokat nem a táblázatban előírt módon helyezi a memóriamodul-foglalatokba, akkor előfordulhat, hogy a számítógépe nem indul el.

Memóriamodulok száma	Memóriamodul-foglalat			
	DIMM A	DIMM B	DIMM C	DIMM D
1	X			
			X	
2	X	X		
			X	X
	X		X	
3	X	X	X	
	X		X	X
4	X	X	X	X

2. Igazítsa a memóriamodulon lévő bemetszést a memóriamodul-foglalat füléhez.
3. Csúsztassa a memóriamodult határozottan a memóriamodul-foglalatba 45 fokos szögben, és nyomja le, amíg a helyére kattann. Ha nem hall kattanást, vegye ki a memóriamodult, és tegye be újra.

MEGJEGYZÉS: Ha a memóriamodul nincs megfelelően a helyén, előfordulhat, hogy a számítógép nem indul el.



1	fül	2	bemetszés
3	memóriamodul-foglalat		

4. Helyezze vissza a modul burkolatát (lásd: [A modul burkolatának visszahelyezése](#)).
5. Helyezze vissza az akkumulátort (lásd: [Az akkumulátor cseréje](#)).
6. Csatlakoztassa a hálózati adaptert a számítógépéhez és egy elektromos csatlakozóaljzathoz.

FIGYELMEZTETÉS: Mielőtt bekapcsolná a számítógépet, helyezzen vissza minden csavart, és győződjön meg arról, hogy nem maradt felhasználatlan csavar a számítógép belsejében. A számítógép belsejében maradt, vissza nem helyezett csavarok károsíthatják a számítógépet.

7. Kapcsolja be a számítógépet.

Indításkor a számítógép érzékeli a pluszmemóriát, és automatikusan frissíti a rendszerbeállítási információkat.

Ha ellenőrizni szeretné a telepített memória mennyiségét:

Kattintson a **Start menü**  **→ Vezérlőpult → Rendszer és biztonság → Rendszer** lehetőségre.


[Vissza a Tartalomjegyzék oldalra](#)

[Vissza a Tartalomjegyzék oldalra](#)


Vezeték nélküli Mini-Card eszköz(ök)


Dell™ XPS™ L701X szervizelési kézikönyv


- [A Mini-Card kártyák eltávolítása](#)
- [A Mini-Card kártyák visszahelyezése](#)

 **VIGYÁZAT!** A számítógép belsejében végzett munka előtt olvassa el figyelmesen a számítógéphez mellékelt biztonsági tudnivalókat. További biztonsági útmutatásokat az előírásoknak való megfelelést igazoló www.dell.com/regulatory_compliance weboldalon találhat.

 **FIGYELMEZTETÉS:** A számítógépen csak hivatalos szakember végezhet javításokat. A Dell™ engedélye nélkül végzett szerviztevékenységből adódó károokra nem vonatkozik a garanciavállalás.

 **FIGYELMEZTETÉS:** Az elektrosztatikus kisülés elkerülése érdekében földelje magát csuklóra erősíthető földelőkábelrel, vagy úgy, hogy rendszeresen festetlen fémfelülethez ér (például a számítógép csatlakozóihoz).


 **FIGYELMEZTETÉS:** Az alaplapp sérülésének elkerülése érdekében vegye ki a főakkumulátort (lásd: [Az akkumulátor eltávolítása](#)), mielőtt dolgozni kezd a számítógép belsejében.

 **MEGJEGYZÉS:** A Dell nem vállal kompatibilitási garanciát, és nem biztosít támogatást az általa nem forgalmazott Mini-Card kártyákhoz.

Amennyiben számítógépéhez vezeték nélküli Mini-Card kártyát is rendelt, az már be van szerelve.


A számítógép egy teljes méretű Mini-Card nyílással és egy félméretű Mini-Card nyílással rendelkezik:

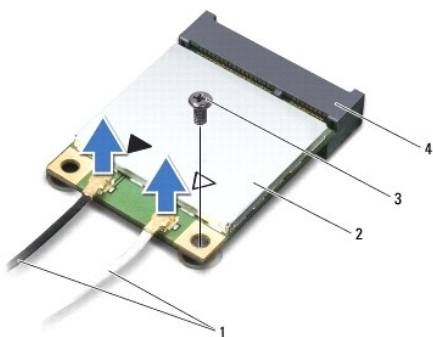
1. Egy teljes méretű Mini-Card nyílás – támogatja a vezeték nélküli nagyterjedésű hálózatot (WWAN), illetve a TV-tuner modult.
1. Egy félméretű Mini-Card nyílás – támogatja a vezeték nélküli helyi hálózatot (WLAN), illetve a Worldwide Interoperability for Microwave Access (WiMax) hálózatot

 **MEGJEGYZÉS:** A számítógép eladási konfigurációjától függően lehetséges, hogy a Mini-Card kártyahely nem tartalmaz kártyát.

A Mini-Card kártyák eltávolítása

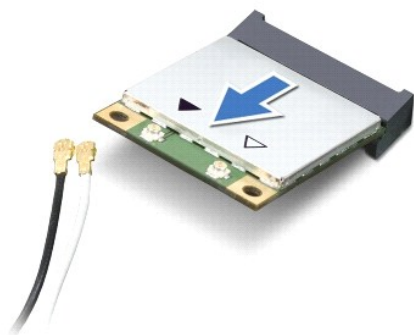
1. Kövesse a következő fejezetben olvasható utasításokat: [Előkészületek](#).
2. Távolítsa el az akkumulátort (lásd: [Az akkumulátor eltávolítása](#)).
3. Távolítsa el a modul burkolatát (lásd: [A modul burkolatának eltávolítása](#)).
4. Távolítsa el a memóriamodul(oka)t (lásd: [A memóriamodul\(ok\) eltávolítása](#)).
5. Kövesse a(z) [lépés 5](#) utasításait ebben a fejezetben: lásd: [A merevlemez- meghajtó\(k\) eltávolítása](#).
6. Távolítsa el az optikai meghajtót (lásd: [Az optikai meghajtó eltávolítása](#)).
7. Távolítsa el a csuklótámasz szerkezetet (lásd: [Csuklótámasz szerkezet eltávolítása](#)).
8. Távolítsa el a billentyűzetet (lásd: [A billentyűzet eltávolítása](#)).
9. Húzza le az antennakábeleket a Mini-Card kártyáról.
10. Távolítsa el a csavart, amely a Mini-Card kártyát az alaplaphoz rögzíti.

 **MEGJEGYZÉS:** A számítógép a teljes méretű Mini-Card kártyanyílásban egy időben csak egyet támogat a WWAN Mini-Card vagy a TV-tuner modul közül.



1	antennakábelek (2 db)	2	Mini-Card
3	csavar	4	alaplapi csatlakozó

11. Emelje ki a Mini-Card kártyá(ka)t az alaplapi csatlakozóból.



FIGYELMEZTETÉS: A számítógépből kivett Mini-Card kártyát antisztatikus csomagolásban tárolja. További információkat lásd a számítógépéhez adott biztonsági tájékoztató „Védelem az elektromos kisülés ellen” címszavánál.

A Mini-Card kártyák visszahelyezése

1. Kövesse a következő fejezetben olvasható utasításokat: [Előkészületek](#).
2. Vegye ki az új Mini-Card kártyát a csomagolásából.

FIGYELMEZTETÉS: Határozott és egyenletes nyomással csúsztassa a helyére a kártyát. Túlzott erő alkalmazása a csatlakozó sérülését okozhatja.

FIGYELMEZTETÉS: A csatlakozóknak kulcsa van, hogy biztosítsák a helyes szerelést. Ha ellenállást érez, ellenőrizze a csatlakozókat a kártyán és az alaplapon, majd igazítsa be újra a kártyát.

FIGYELMEZTETÉS: A Mini-Card kártya sérülését elkerülendő ne helyezzen kábelt a kártya alá.

3. Helyezze be a Mini-Card csatlakozót 45-fokos szögben az alaplapi csatlakozóba.
4. Nyomja be a Mini-Card másik végét az alaplapon található nyílásba, és helyezze vissza a Mini-Card kártyát az alaplaphoz rögzítő csavart.
5. Csatlakoztassa a megfelelő antennakábeleket a telepítendő Mini-Card kártyá(k)hoz. A következő táblázat a számítógép által támogatott Mini-Card kártyák antennakábelének színkódját tartalmazza.

A Mini-Card csatlakozói	Az antennakábel színe
WLAN (2 db antennakábel)	
Fő WLAN (fehér háromszög)	fehér szürke csíkkal
Segéd WLAN (fekete háromszög)	fekete szürke csíkkal
WWAN (2 antennakábel)	
Fő WWAN (fehér háromszög)	fehér
Segéd WWAN (fekete háromszög)	fekete
TV-tuner (1 antennakábel)	fekete

6. Helyezze vissza a billentyűzetet (lásd: [A billentyűzet visszahelyezése](#)).
7. Helyezze vissza a csuklótámasz szerkezetet (lásd: [Csuklótámasz szerkezet visszahelyezése](#)).
8. Helyezze vissza az optikai meghajtót (lásd: [Az optikai meghajtó visszahelyezése](#)).
9. Kövesse a(z) [5. lépés](#) található utasításokat (lásd: [A merevlemez- meghajtó\(k\) visszahelyezése](#)).
10. Helyezze vissza a memóriamodul(oka)t (lásd: [A memóriamodul\(ok\) visszahelyezése](#)).
11. Helyezze vissza a modul burkolatát (lásd: [A modul burkolatának visszahelyezése](#)).
12. Helyezze vissza az akkumulátort (lásd: [Az akkumulátor cseréje](#)).

FIGYELMEZTETÉS: Mielőtt bekapcsolná a számítógépet, helyezzen vissza minden csavart, és győződjön meg arról, hogy nem maradt felhasználatlan csavar a számítógép belsejében. A számítógép belsejében maradt, vissza nem helyezett csavarok károsíthatják a számítógépet.

13. Szükség szerint telepítse a számítógépéhez való illesztőprogramokat és segédprogramokat.

MEGJEGYZÉS: Ha nem a Dell-től származó kommunikációs kártyát telepít, akkor telepítenie kell a megfelelő illesztőprogramokat és segédprogramokat is.

[Vissza a Tartalomjegyzék oldalra](#)

[Vissza a Tartalomjegyzék oldalra](#)

A modul burkolata

Dell™ XPS™ L701X szervizelési kézikönyv

- [A modul burkolatának eltávolítása](#)
- [A modul burkolatának visszahelyezése](#)

⚠ VIGYÁZAT! A számítógép belsejében végzett munka előtt olvassa el figyelmesen a számítógéphez mellékelt biztonsági tudnivalókat. További biztonsági útmutatásokat az előírásoknak való megfelelést igazoló www.dell.com/regulatory_compliance weboldalon találhat.

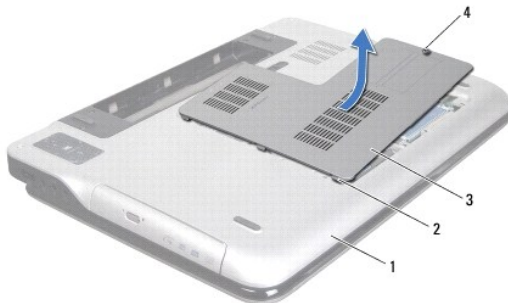
⚠ FIGYELMEZTETÉS: A számítógépen csak hivatalos szakember végezhet javításokat. A Dell™ engedélye nélkül végzett szerviztevékenységből adódó károokra nem vonatkozik a garanciavállalás.

⚠ FIGYELMEZTETÉS: Az elektrosztatikus kisülés elkerülése érdekében földelje magát csuklóra erősíthető földelőkábelrel, vagy úgy, hogy rendszeresen festetlen fémfelülethez ér (például a számítógép csatlakozóihoz).

⚠ FIGYELMEZTETÉS: Az alaplapp sérülésének elkerülése érdekében vegye ki a főakkumulátort (lásd: [Az akkumulátor eltávolítása](#)), mielőtt dolgozni kezd a számítógép belsejében.

A modul burkolatának eltávolítása

1. Kövesse a következő fejezetben olvasható utasításokat: [Előkészületek](#).
2. Távolítsa el az akkumulátort (lásd: [Az akkumulátor eltávolítása](#)).
3. Lazítsa meg a rögzítőcsavart, amely a modul burkolatát a számítógép alap burkolatához rögzíti.
4. Az ujjhegyével pattintsa ki a modul burkolatának fülét az alap burkolaton található nyílásokból, majd emelje ki az alap burkolatból.



1	alap burkolat	2	fülek
3	modul burkolat	4	rögzítőcsavar

A modul burkolatának visszahelyezése

1. Kövesse a következő fejezetben olvasható utasításokat: [Előkészületek](#).
2. Igazítsa a modul burkolatának fülét az alap burkolaton található nyílásokba, és óvatosan pattintsa a helyére.
3. Húzza meg a rögzítőcsavart, amely a modul burkolatát a számítógép alap burkolatához rögzíti.
4. Helyezze vissza az akkumulátort (lásd: [Az akkumulátor cseréje](#)).

[Vissza a Tartalomjegyzék oldalra](#)

[Vissza a Tartalomjegyzék oldalra](#)

Optikai meghajtó

Dell™ XPS™ L701X szervizelési kézikönyv

- [Az optikai meghajtó eltávolítása](#)
- [Az optikai meghajtó visszahelyezése](#)

⚠ VIGYÁZAT! A számítógép belsejében végzett munka előtt olvassa el figyelmesen a számítógéphez mellékelte biztonsági tudnivalókat. További biztonsági útmutatásokat az előírásoknak való megfelelést igazoló www.dell.com/regulatory_compliance weboldalon találhat.

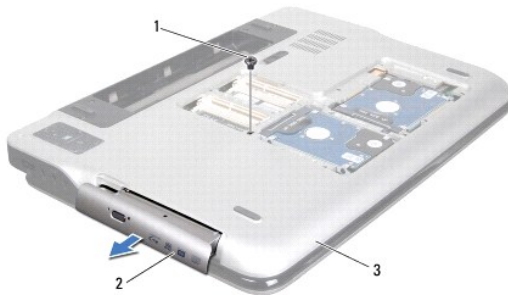
⚠ FIGYELMEZTETÉS: A számítógépen csak hivatalos szakember végezhet javításokat. A Dell™ engedélye nélkül végzett szerviztevékenységből adódó károokra nem vonatkozik a garanciavállalás.

⚠ FIGYELMEZTETÉS: Az elektrosztatikus kisülés elkerülése érdekében földelje magát csuklóra erősíthető földelőkábelrel, vagy úgy, hogy rendszeresen festetlen fémfelülethez ér (például a számítógép csatlakozóihoz).

⚠ FIGYELMEZTETÉS: Az alaplap sérülésének elkerülése érdekében vegye ki a főakkumulátort (lásd: [Az akkumulátor eltávolítása](#)), mielőtt dolgozni kezd a számítógép belsejében.

Az optikai meghajtó eltávolítása

1. Kövesse a következő fejezetben olvasható utasításokat: [Előkészületek](#).
2. Távolítsa el az akkumulátort (lásd: [Az akkumulátor eltávolítása](#)).
3. Távolítsa el a modul burkolatát (lásd: [A modul burkolatának eltávolítása](#)).
4. Távolítsa el a memóriamodul(oka)t (lásd: [A memóriamodul\(ok\) eltávolítása](#)).
5. Távolítsa el a csavart, amely az optikai meghajtót az alap burkolathoz rögzíti.
6. Csúsztassa ki az optikai meghajtót a meghajtótérből.



1	csavar	2	optikai meghajtó
3	alap burkolat		

Az optikai meghajtó visszahelyezése

1. Kövesse a következő fejezetben olvasható utasításokat: [Előkészületek](#).
2. Csúsztassa a rekeszébe az optikai meghajtót, hogy tökéletesen illeszkedjen a helyén.
3. Helyezze vissza a csavart, amely az optikai meghajtót az alap burkolathoz rögzíti.
4. Helyezze vissza a memóriamodul(oka)t (lásd: [A memóriamodul\(ok\) visszahelyezése](#)).
5. Helyezze vissza a modul burkolatát (lásd: [A modul burkolatának visszahelyezése](#)).

6. Helyezze vissza az akkumulátort (lásd: [Az akkumulátor cseréje](#)).

 **FIGYELMEZTETÉS:** Mielőtt bekapcsolná a számítógépet, helyezzen vissza minden csavart, és győződjön meg arról, hogy nem maradt felhasználatlan csavar a számítógép belsejében. A számítógép belsejében maradt, vissza nem helyezett csavarok károsíthatják a számítógépet.

[Vissza a Tartalomjegyzék oldalra](#)

[Vissza a Tartalomjegyzék oldalra](#)

Csulótámasz szerkezet

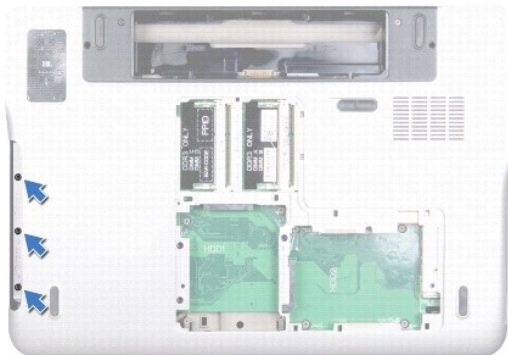
Dell™ XPS™ L701X szervizelési kézikönyv

- [Csulótámasz szerkezet eltávolítása](#)
- [Csulótámasz szerkezet visszahelyezése](#)

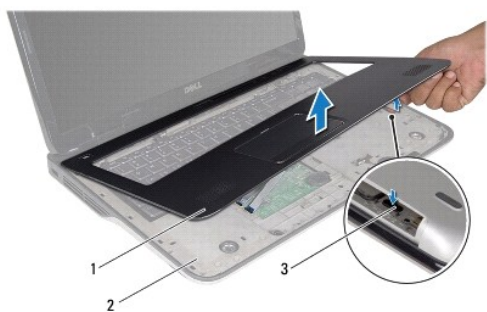
- ⚠ VIGYÁZAT!** A számítógép belsejében végzett munka előtt olvassa el figyelmesen a számítógéphez mellékelt biztonsági tudnivalókat. További biztonsági útmutatásokat az előírásoknak való megfelelést igazoló www.dell.com/regulatory_compliance weboldalon találhat.
- ⚠ FIGYELMEZTETÉS:** A számítógépen csak hivatalos szakember végezhet javításokat. A Dell™ engedélye nélkül végzett szerviztevékenységből adódó károkokra nem vonatkozik a garanciavállalás.
- ⚠ FIGYELMEZTETÉS:** Az elektrosztatikus kisülés elkerülése érdekében földelje magát csuklóra erősíthető földelőkábelrel, vagy úgy, hogy rendszeresen festetlen fémfelülethez ér (például a számítógép csatlakozóihoz).
- ⚠ FIGYELMEZTETÉS:** Az alaplapp sérülésének elkerülése érdekében vegye ki a főakkumulátort (lásd: [Az akkumulátor eltávolítása](#)), mielőtt dolgozni kezd a számítógép belsejében.
-

Csulótámasz szerkezet eltávolítása

1. Kövesse a következő fejezetben olvasható utasításokat: [Előkészületek](#).
2. Távolítsa el az akkumulátort (lásd: [Az akkumulátor eltávolítása](#)).
3. Távolítsa el a modul burkolatát (lásd: [A modul burkolatának eltávolítása](#)).
4. Távolítsa el a memóriamodul(oka)t (lásd: [A memóriamodul\(ok\) eltávolítása](#)).
5. Kövesse a(z) [5. lépés](#) található utasításokat (lásd: [A merevlemez- meghajtó\(k\) eltávolítása](#)).
6. Távolítsa el az optikai meghajtót (lásd: [Az optikai meghajtó eltávolítása](#)).
7. Távolítsa el a csulótámaszt az alap burkolathoz rögzítő három csavart.



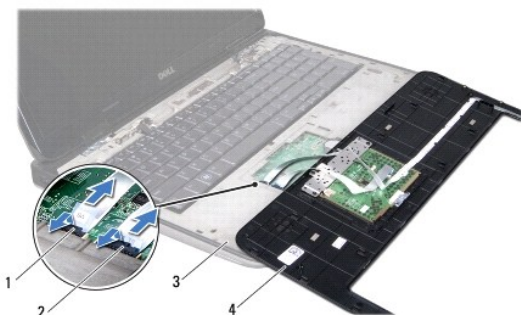
8. Fordítsa fel a számítógépet, és nyissa ki a megjelenítőt, amennyire csak lehetséges.
9. A csulótámasznak a felső burkolatról történő leválasztásához nyomja meg óvatosan az ujjhegyével a fület.



1	csuklótámasz szerkezet	2	felső burkolat
3	fül		

FIGYELMEZTETÉS: Óvatosan távolítsa el a csuklótámasz szerkezetet a felső burkolatról, hogy elkerülje annak sérülését.

10. Ujjbegyeivel óvatosan emelje ki a csuklótámaszt a felső burkolatból.
11. Az erős húzó mozdulatokat kerülve fordítsa meg óvatosan a csuklótámaszt, majd helyezze a felső burkolatra.
12. Emelje fel az alaplapi csatlakozó zárját, és a fület meghúzva a vezérlőszalag kábelét csatlakoztassa le az alaplapi csatlakozójáról.
13. Emelje fel az alaplapi csatlakozó zárját, és a fület meghúzva az érintőpanel kábelét csatlakoztassa le az alaplapi csatlakozójáról.
14. Emelje ki a csuklótámasz szerkezetet a felső burkolatból.



1	vezérlőszalag kábel csatlakozója	2	érintőpanel kábel csatlakozója
3	felső burkolat	4	csuklótámasz szerkezet

Csuklótámasz szerkezet visszahelyezése

1. Kövesse a következő fejezetben olvasható utasításokat: [Előkészületek](#).
2. Csúsztassa az érintőpanel kábelét az alaplapi csatlakozóba, és a kábel rögzítéséhez nyomja le a csatlakozó reteszét.
3. Csúsztassa a vezérlőszalag kábelét az alaplapi csatlakozóba, és a kábel rögzítéséhez nyomja le a csatlakozó reteszét.
4. Helyezze a csuklótámasz szerkezetet a felső burkolatra, és finoman kattintsa a helyére.
5. Csukja le a kijelzőt és fordítsa a számítógépet a hátoldalával felfelé.

6. Helyezze vissza a csuklótámaszt az alap burkolathoz rögzítő három csavart.
7. Helyezze vissza az optikai meghajtót (lásd: [Az optikai meghajtó visszahelyezése](#)).
8. Kövesse a(z) [5. lépés](#) található utasításokat (lásd: [A merevlemez- meghajtó\(k\) visszahelyezése](#)).
9. Helyezze vissza a memóriamodul(oka)t (lásd: [A memóriamodul\(ok\) visszahelyezése](#)).
10. Helyezze vissza a modul burkolatát (lásd: [A modul burkolatának visszahelyezése](#)).
11. Helyezze vissza az akkumulátort (lásd: [Az akkumulátor cseréje](#)).

 **FIGYELMEZTETÉS:** Mielőtt bekapcsolná a számítógépet, helyezzen vissza minden csavart, és győződjön meg arról, hogy nem maradt felhasználatlan csavar a számítógép belsejében. A számítógép belsejében maradt, vissza nem helyezett csavarok károsíthatják a számítógépet.

[Vissza a Tartalomjegyzék oldalra](#)

[Vissza a Tartalomjegyzék oldalra](#)

Processzormodul

Dell™ XPS™ L701X szervizelési kézikönyv

- [A processzormodul eltávolítása](#)
- [A processzormodul visszahelyezése](#)

⚠ VIGYÁZAT! A számítógép belsejében végzett munka előtt olvassa el figyelmesen a számítógéphez mellékelt biztonsági tudnivalókat. További biztonsági útmutatásokat az előírásoknak való megfelelést igazoló www.dell.com/regulatory_compliance weboldalon találhat.

⚠ FIGYELMEZTETÉS: A számítógépen csak hivatalos szakember végezhet javításokat. A Dell™ engedélye nélkül végzett szerviztevékenységből adódó károokra nem vonatkozik a garanciavállalás.

⚠ FIGYELMEZTETÉS: Az elektrosztatikus kisülés elkerülése érdekében földelje magát csuklóra erősíthető földelőkábelrel, vagy úgy, hogy rendszeresen festetlen fémfelülethez ér (például a számítógép csatlakozóihoz).

⚠ FIGYELMEZTETÉS: Az alaplap sérülésének elkerülése érdekében vegye ki a főakkumulátort (lásd: [Az akkumulátor eltávolítása](#)), mielőtt dolgozni kezd a számítógép belsejében.

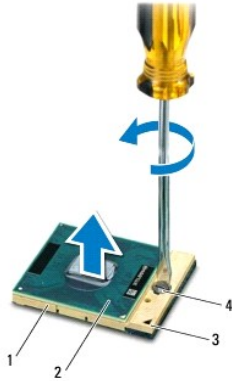
A processzormodul eltávolítása

1. Kövesse a következő fejezetben olvasható utasításokat: [Előkészületek](#).
2. Távolítsa el az akkumulátort (lásd: [Az akkumulátor eltávolítása](#)).
3. Távolítsa el a modul burkolatát (lásd: [A modul burkolatának eltávolítása](#)).
4. Távolítsa el a memóriamodul(oka)t (lásd: [A memóriamodul\(ok\) eltávolítása](#)).
5. Kövesse a(z) [5. lépés](#) található utasításokat (lásd: [A merevlemez- meghajtó\(k\) eltávolítása](#)).
6. Távolítsa el az optikai meghajtót (lásd: [Az optikai meghajtó eltávolítása](#)).
7. Távolítsa el a csuklótámasz szerkezetet (lásd: [Csuklótámasz szerkezet eltávolítása](#)).
8. Távolítsa el a billentyűzetet (lásd: [A billentyűzet eltávolítása](#)).
9. Távolítsa el a kijelzőegységet (lásd: [A kijelzőegység eltávolítása](#)).
10. Távolítsa el a Mini-Card kártyá(ka)t (lásd: [A Mini-Card kártyák eltávolítása](#)).
11. Távolítsa el a bluetooth kártyát (lásd: [A Bluetooth-kártya eltávolítása](#)).
12. Kövesse a [13.](#) és [18. lépés](#) közötti utasításokat ebben a fejezetben: [A felső burkolat eltávolítása](#).
13. Hajtsa fel a felső burkolatot.
14. Távolítsa el a hűtőbordát (lásd: [A hűtőborda leszerelése](#)).

⚠ FIGYELMEZTETÉS: Annak érdekében, hogy a ZIF-foglalat és a processzor közötti kapcsolat ne váljon szaggatottá a processzor kivételekor vagy behelyezésekor, nyomja meg óvatosan a processzor közepét, miközben a rögzítőcsavart elfordítja.

⚠ FIGYELMEZTETÉS: A processzor károsodásának elkerülése érdekében tartsa úgy a csavarhúzó, hogy az merőleges legyen a processzorra, amikor elforgatja a rögzítőcsavart.

15. A ZIF-foglalat meglazításához használjon kisméretű lapos csavarhúzó, és fordítsa a ZIF-foglalat zárócsavarját balra, ameddig lehet.



1	ZIF-foglalat	2	processzormodul
3	1-es érintkezősarak	4	a ZIF-foglalat zárócsavarja

⚠ **FIGYELMEZTETÉS:** Ahhoz, hogy a legjobb hűtést biztosítsa a processzormodulnak, ne érintse meg a hőátadó felületet a processzorhűtő egységen. Az emberi bőr által termelt olajok csökkenthetik a hőátadó képességet.

⚠ **FIGYELMEZTETÉS:** A processzormodult egyenesen felfelé húzva távolítsa el. Legyen óvatos, nehogy elhajlítsa a processzormodul érintkezőit.

16. Emelje ki a processzormodult a ZIF-foglalatból.

A processzormodul visszahelyezése

📌 **MEGJEGYZÉS:** Új processzormodul telepítésekor új - hűtőpadot is tartalmazó - hűtőt, vagy pedig új hűtőpadot kap a helyes telepítést illusztráló dokumentációval együtt.

- Kövesse a következő fejezetben olvasható utasításokat: [Előkészületek](#).
- Igazítsa a processzormodul megjelölt sarkát a ZIF-foglalat megjelölt sarkához.

📌 **MEGJEGYZÉS:** A processzor 1-es érintkezősarkán található egy háromszög, amely egyezik a ZIF-foglalat 1-es érintkezősarkán található háromszöggel.

- Óvatosan illessze a processzormodult a ZIF-foglalatba, és győződjön meg a processzormodul megfelelő elhelyezkedéséről.

⚠ **FIGYELMEZTETÉS:** A processzormodul károsodásának elkerülése érdekében a rögzítőcsavar elforgatásakor tartsa a csavarhúzó a processzormodulra merőlegesen.

- A processzormodul alaplapra rögzítéséhez húzza meg a ZIF-foglalatot a csavar jobbra forgatásával.
- Tegye vissza a processzor hűtőrácsát (lásd: [A hűtőborda cseréje](#)).
- Kövesse a [11.](#) és [15. lépés](#) közötti utasításokat ebben a fejezetben: [A felső burkolat visszahelyezése](#).
- Helyezze vissza a bluetooth kártyát (lásd: [A Bluetooth-kártya visszahelyezése](#)).
- Helyezze vissza a Mini-Card kártyá(ka)t (lásd: [A Mini-Card kártyák visszahelyezése](#)).
- Helyezze vissza a kijelzőegységet (lásd: [A kijelzőegység visszahelyezése](#)).
- Helyezze vissza a billentyűzetet (lásd: [A billentyűzet visszahelyezése](#)).
- Helyezze vissza a csuklótámasz szerkezetet (lásd: [Csuklótámasz szerkezet visszahelyezése](#)).
- Helyezze vissza az optikai meghajtót (lásd: [Az optikai meghajtó visszahelyezése](#)).

13. Kövesse a(z) [5. lépés](#) található utasításokat (lásd: [A merevlemez- meghajtó\(k\) visszahelyezése](#)).
14. Helyezze vissza a memóriamodul(oka)t (lásd: [A memóriamodul\(ok\) visszahelyezése](#)).
15. Helyezze vissza a modul burkolatát (lásd: [A modul burkolatának visszahelyezése](#)).
16. Helyezze vissza az akkumulátort (lásd: [Az akkumulátor cseréje](#)).

△ FIGYELMEZTETÉS: Mielőtt bekapcsolná a számítógépet, helyezzen vissza minden csavart, és győződjön meg arról, hogy nem maradt felhasználatlan csavar a számítógép belsejében. A számítógép belsejében maradt, vissza nem helyezett csavarok károsíthatják a számítógépet.

[Vissza a Tartalomjegyzék oldalra](#)

[Vissza a Tartalomjegyzék oldalra](#)

Bekapcsológomb kártya

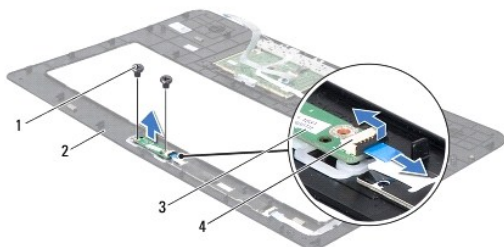
Dell™ XPS™ L701X szervizelési kézikönyv

- [A bekapcsológomb kártya eltávolítása](#)
- [A bekapcsológomb kártya visszahelyezése](#)

- ⚠ VIGYÁZAT!** A számítógép belsejében végzett munka előtt olvassa el figyelmesen a számítógéphez mellékel biztonsági tudnivalókat. További biztonsági útmutatásokat az előírásoknak való megfelelést igazoló www.dell.com/regulatory_compliance weboldalon találhat.
- ⚠ FIGYELMEZTETÉS:** A számítógépen csak hivatalos szakember végezhet javításokat. A Dell™ engedélye nélkül végzett szerviztevékenységből adódó károokra nem vonatkozik a garanciavállalás.
- ⚠ FIGYELMEZTETÉS:** Az elektrosztatikus kisülés elkerülése érdekében földelje magát csuklóra erősíthető földelőkábelrel, vagy úgy, hogy rendszeresen festetlen fémfelülethez ér (például a számítógép csatlakozóihoz).
- ⚠ FIGYELMEZTETÉS:** Az alaplap sérülésének elkerülése érdekében vegye ki a főakkumulátort (lásd: [Az akkumulátor eltávolítása](#)), mielőtt dolgozni kezd a számítógép belsejében.

A bekapcsológomb kártya eltávolítása

1. Kövesse a következő fejezetben olvasható utasításokat: [Előkészületek](#).
2. Távolítsa el az akkumulátort (lásd: [Az akkumulátor eltávolítása](#)).
3. Távolítsa el a modul burkolatát (lásd: [A modul burkolatának eltávolítása](#)).
4. Távolítsa el a memóriamodul(oka)t (lásd: [A memóriamodul\(ok\) eltávolítása](#)).
5. Kövesse a(z) [5. lépés](#) található utasításokat (lásd: [A merevlemez- meghajtó\(k\) eltávolítása](#)).
6. Távolítsa el az optikai meghajtót (lásd: [Az optikai meghajtó eltávolítása](#)).
7. Távolítsa el a csuklótámasz szerkezetet (lásd: [Csuklótámasz szerkezet eltávolítása](#)).
8. Fordítsa fejjel lefelé a csuklótámaszt.
9. Emelje meg a csatlakozóreteszt, majd válassza le a bekapcsológomb kártya kábelét a kártya csatlakozóról a húzófül segítségével.
10. Távolítsa el a bekapcsológomb kártyát a csuklótámasz szerkezethez rögzítő két csavart.
11. Emelje le a bekapcsológomb kártyát a csuklótámasz szerkezetről.



1 csavarok (2 db)	2 csuklótámasz szerkezet
3 Bekapcsológomb kártya	4 Bekapcsológomb kártya kábelének csatlakozója

A bekapcsológomb kártya visszahelyezése

1. Kövesse a következő fejezetben olvasható utasításokat: [Előkészületek](#).

2. Az illesztési támasz segítségével helyezze a bekapcsológomb kártyát a csuklótámasz szerkezetre.
3. Helyezze vissza a bekapcsológomb kártyát a csuklótámasz szerkezetéhez rögzítő két csavart.
4. Csúsztassa be a bekapcsológomb kártya kábelét a bekapcsológomb kártyán található csatlakozóba, majd nyomja le a kábel csatlakozóreteszét.
5. Helyezze vissza a csuklótámasz szerkezetet (lásd: [Csuklótámasz szerkezet visszahelyezése](#)).
6. Helyezze vissza az optikai meghajtót (lásd: [Az optikai meghajtó visszahelyezése](#)).
7. Kövesse a(z) [5. lépés](#) található utasításokat (lásd: [A merevlemez- meghajtó\(k\) visszahelyezése](#)).
8. Helyezze vissza a memóriamodul(oka)t (lásd: [A memóriamodul\(ok\) visszahelyezése](#)).
9. Helyezze vissza a modul burkolatát (lásd: [A modul burkolatának visszahelyezése](#)).
10. Helyezze vissza az akkumulátort (lásd: [Az akkumulátor cseréje](#)).

 **FIGYELMEZTETÉS:** Mielőtt bekapcsolná a számítógépet, helyezzen vissza minden csavart, és győződjön meg arról, hogy nem maradt felhasználatlan csavar a számítógép belsejében. A számítógép belsejében maradt, vissza nem helyezett csavarok károsíthatják a számítógépet.

[Vissza a Tartalomjegyzék oldalra](#)

[Vissza a Tartalomjegyzék oldalra](#)

Hangszórók

Dell™ XPS™ L701X szervizelési kézikönyv

- [A hangszórók kiszérése](#)
- [A hangszóró visszaszerelése](#)

⚠ VIGYÁZAT! A számítógép belsejében végzett munka előtt olvassa el figyelmesen a számítógéphez mellékelt biztonsági tudnivalókat. További biztonsági útmutatásokat az előírásoknak való megfelelést igazoló www.dell.com/regulatory_compliance weboldalon találhat.

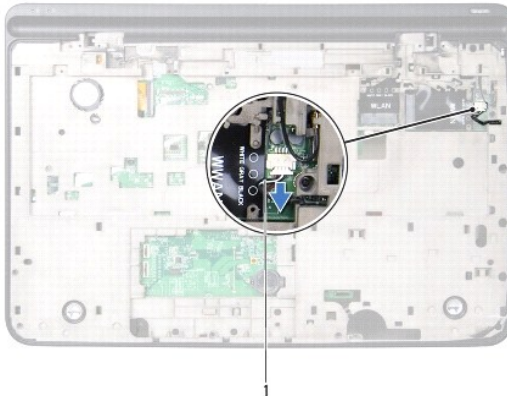
⚠ FIGYELMEZTETÉS: A számítógépen csak hivatalos szakember végezhet javításokat. A Dell™ engedélye nélkül végzett szerviztevékenységből adódó károokra nem vonatkozik a garanciavállalás.

⚠ FIGYELMEZTETÉS: Az elektrosztatikus kisülés elkerülése érdekében földelje magát csuklóra erősíthető földelőkábelrel, vagy úgy, hogy rendszeresen festetlen fémfelülethez ér (például a számítógép csatlakozóihoz).

⚠ FIGYELMEZTETÉS: Az alaplapp sérülésének elkerülése érdekében vegye ki a főakkumulátort (lásd: [Az akkumulátor eltávolítása](#)), mielőtt dolgozni kezd a számítógép belsejében.

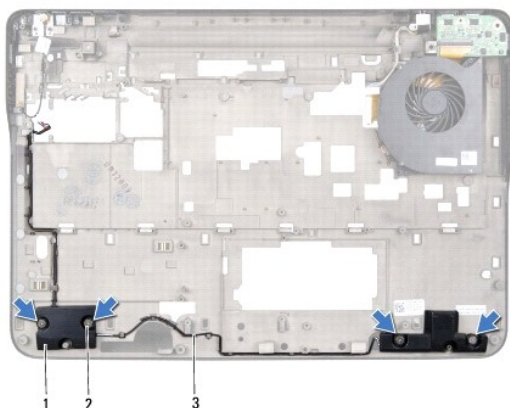
A hangszórók kiszérése

1. Kövesse a következő fejezetben olvasható utasításokat: [Előkészületek](#).
2. Távolítsa el az akkumulátort (lásd: [Az akkumulátor eltávolítása](#)).
3. Csatlakoztassa le a hangszóró kábelét az I/O kártya csatlakozójáról.



1	hangszórókábel
---	----------------

4. Távolítsa el az alaplappot (lásd: [Az alaplapp eltávolítása](#)).
5. Jegyezze fel a hangszórókábel elvezetésének útvonalát, és vegye ki a kábelt a vezetőkából.
6. Távolítsa el a négy hangszórócsavart (kettő minden hangszórónál), amelyek a hangszórókat a felső burkolathoz rögzítik.
7. Emelje ki a hangszórókat a hozzájuk tartozó kábelekkel együtt a felső burkolatból.



1	hangszórók (2 db)	2	csavarok (4 db)
3	hangszórókábel		

A hangszóró visszaszerelése

1. Kövesse a következő fejezetben olvasható utasításokat: [Előkészületek](#).
2. Vezesse át a hangszórókábelt a kábelvezetőkön.
3. Igazítsa a hangszórók csavarhelyeit a felső burkolat csavarhelyeihez.
4. Helyezze vissza a négy hangszórócsavart (kettőt minden hangszórónál), amelyek a hangszórókat az alsó burkolathoz rögzítik.
5. Helyezze vissza az alaplapt (lásd: [Az alaplapp visszahelyezése](#)).
6. Csatlakoztassa a hangszórókábelt az alaplapi csatlakozóhoz.
7. Helyezze vissza az akkumulátort (lásd: [Az akkumulátor cseréje](#)).

△ FIGYELMEZTETÉS: Mielőtt bekapcsolná a számítógépet, helyezzen vissza minden csavart, és győződjön meg arról, hogy nem maradt felhasználatlan csavar a számítógép belsejében. A számítógép belsejében maradt, vissza nem helyezett csavarok károsíthatják a számítógépet.

[Vissza a Tartalomjegyzék oldalra](#)

[Vissza a Tartalomjegyzék oldalra](#)

Mélyugárzó

Dell™ XPS™ L701X szervizelési kézikönyv

- [A mélyugárzó eltávolítása](#)
- [A mélyugárzó visszahelyezése](#)

- ⚠ VIGYÁZAT!** A számítógép belsejében végzett munka előtt olvassa el figyelmesen a számítógéphez mellékelt biztonsági tudnivalókat. További biztonsági útmutatásokat az előírásoknak való megfelelést igazoló www.dell.com/regulatory_compliance weboldalon találhat.
- ⚠ FIGYELMEZTETÉS:** A számítógépen csak hivatalos szakember végezhet javításokat. A Dell™ engedélye nélkül végzett szerviztevékenységből adódó károokra nem vonatkozik a garanciavállalás.
- ⚠ FIGYELMEZTETÉS:** Az elektrosztatikus kisülés elkerülése érdekében földelje magát csuklóra erősíthető földelőkábelrel, vagy úgy, hogy rendszeresen festetlen fémfelülethez ér (például a számítógép csatlakozóihoz).
- ⚠ FIGYELMEZTETÉS:** Az alaplapp sérülésének elkerülése érdekében vegye ki a főakkumulátort (lásd: [Az akkumulátor eltávolítása](#)), mielőtt dolgozni kezd a számítógép belsejében.

A mélyugárzó eltávolítása

1. Kövesse a következő fejezetben olvasható utasításokat: [Előkészületek](#).
2. Távolítsa el az akkumulátort (lásd: [Az akkumulátor eltávolítása](#)).
3. Távolítsa el a modul burkolatát (lásd: [A modul burkolatának eltávolítása](#)).
4. Távolítsa el a memóriamodul(oka)t (lásd: [A memóriamodul\(ok\) eltávolítása](#)).
5. Kövesse a(z) [5. lépés](#) található utasításokat (lásd: [A merevlemez- meghajtó\(k\) eltávolítása](#)).
6. Távolítsa el az optikai meghajtót (lásd: [Az optikai meghajtó eltávolítása](#)).
7. Távolítsa el a csuklótámasz szerkezetet (lásd: [Csuklótámasz szerkezet eltávolítása](#)).
8. Távolítsa el a billentyűzetet (lásd: [A billentyűzet eltávolítása](#)).
9. Távolítsa el a kijelzőegységet (lásd: [A kijelzőegység eltávolítása](#)).
10. Távolítsa el a Mini-Card kártyá(ka)t (lásd: [A Mini-Card kártyák eltávolítása](#)).
11. Távolítsa el a bluetooth kártyát (lásd: [A Bluetooth-kártya eltávolítása](#)).
12. Kövesse a [13.](#) és a(z) [18.](#) lépés közötti utasításokat ebben a fejezetben: [A felső burkolat eltávolítása](#).
13. Távolítsa el a négy csavart, amely a mélyugárzót az alap burkolathoz rögzíti.
14. Emelje ki a mélyugárzót a hozzá tartozó kábellel együtt az alap burkolatból.



1	csavarok (4 db)	2	mélysgárgzó
3	alap burkolat		

A mélysgárgzó visszahelyezése

1. Kövesse a következő fejezetben olvasható utasításokat: [Előkészületek](#).
2. Igazítsa a mélysgárgzó csavarhelyeit az alap burkolat csavarhelyeihez.
3. Helyezze vissza a négy csavart, amely a mélysgárgzót az alap burkolathoz rögzíti.
4. Kövesse a [11.](#) és [15. lépés](#) közötti utasításokat ebben a fejezetben: [A felső burkolat visszahelyezése](#).
5. Helyezze vissza a bluetooth kártyát (lásd: [A Bluetooth-kártya visszahelyezése](#)).
6. Helyezze vissza a Mini-Card kártyá(ka)t (lásd: [A Mini-Card kártyák visszahelyezése](#)).
7. Helyezze vissza a kijelzőegységet (lásd: [A kijelzőegység visszahelyezése](#)).
8. Helyezze vissza a billentyűzetet (lásd: [A billentyűzet visszahelyezése](#)).
9. Helyezze vissza a csuklótámasz szerkezetet (lásd: [Csuklótámasz szerkezet visszahelyezése](#)).
10. Helyezze vissza az optikai meghajtót (lásd: [Az optikai meghajtó visszahelyezése](#)).
11. Kövesse a(z) [5. lépés](#) található utasításokat (lásd: [A merevlemez- meghajtó\(k\) visszahelyezése](#)).
12. Helyezze vissza a memóriamodul(oka)t (lásd: [A memóriamodul\(ok\) visszahelyezése](#)).
13. Helyezze vissza a modul burkolatát (lásd: [A modul burkolatának visszahelyezése](#)).
14. Helyezze vissza az akkumulátort (lásd: [Az akkumulátor cseréje](#)).

 **FIGYELMEZTETÉS:** Mielőtt bekapcsolná a számítógépet, helyezzen vissza minden csavart, és győződjön meg arról, hogy nem maradt felhasználatlan csavar a számítógép belsejében. A számítógép belsejében maradt, vissza nem helyezett csavarok károsíthatják a számítógépet.

[Vissza a Tartalomjegyzék oldalra](#)

[Vissza a Tartalomjegyzék oldalra](#)

Alaplap

Dell™ XPS™ L701X szervizelési kézikönyv

- [Az alaplap eltávolítása](#)
- [Az alaplap visszahelyezése](#)
- [A szervizcímke megadása a BIOS-ban](#)

⚠ VIGYÁZAT! A számítógép belsejében végzett munka előtt olvassa el figyelmesen a számítógéphez mellékelt biztonsági tudnivalókat. További biztonsági útmutatásokat az előírásoknak való megfelelést ismertető www.dell.com/regulatory_compliance weboldalon találhat.

⚠ FIGYELMEZTETÉS: A számítógépen csak hivatalos szakember végezhet javításokat. A Dell™ engedélye nélkül végzett szerviztevékenységből adódó károkra nem vonatkozik a garanciavállalás.

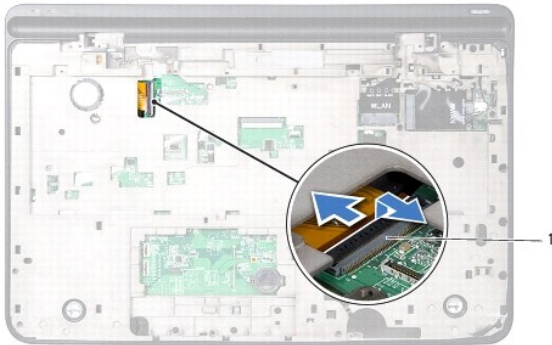
⚠ FIGYELMEZTETÉS: Az elektrosztatikus kisülés elkerülése érdekében földelje magát csuklóra erősíthető földelőkábelrel, vagy úgy, hogy rendszeresen festetlen fémfelülethez ér (például a számítógép csatlakozóihoz).

⚠ FIGYELMEZTETÉS: Az alaplap sérülésének elkerülése érdekében vegye ki a főakkumulátort (lásd: [Az akkumulátor eltávolítása](#)), mielőtt dolgozni kezd a számítógép belsejében.

⚠ FIGYELMEZTETÉS: Az alkatrészeket és kártyákat a szélüknél fogja, és ne érintse meg az érintkezőket.

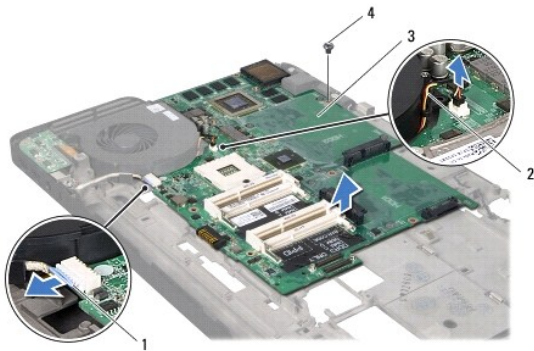
Az alaplap eltávolítása

1. Kövesse a következő fejezetben olvasható utasításokat: [Előkészületek](#).
2. Távolítsa el minden behelyezett kártyát a memóriakártya-olvasóból.
3. Távolítsa el az akkumulátort (lásd: [Az akkumulátor eltávolítása](#)).
4. Távolítsa el a modul burkolatát (lásd: [A modul burkolatának eltávolítása](#)).
5. Távolítsa el a memóriamodul(oka)t (lásd: [A memóriamodul\(ok\) eltávolítása](#)).
6. Kövesse a(z) [5. lépés](#) található utasításokat (lásd: [A merevlemez- meghajtó\(k\) eltávolítása](#)).
7. Távolítsa el az optikai meghajtót (lásd: [Az optikai meghajtó eltávolítása](#)).
8. Távolítsa el a csuklótámasz szerkezetet (lásd: [Csuklótámasz szerkezet eltávolítása](#)).
9. Távolítsa el a billentyűzetet (lásd: [A billentyűzet eltávolítása](#)).
10. Távolítsa el a kijelzőegységet (lásd: [A kijelzőegység eltávolítása](#)).
11. Távolítsa el a Mini-Card kártyá(ka)t (lásd: [A Mini-Card kártyák eltávolítása](#)).
12. Távolítsa el a bluetooth kártyát (lásd: [A Bluetooth-kártya eltávolítása](#)).
13. Távolítsa el a gombelemet (lásd: [A gombelem eltávolítása](#)).
14. Emelje fel az alaplapi csatlakozó zárját, és a fület meghúzva az USB-kártya kábelét csatlakoztassa le az alaplapi csatlakozójáról.



1	USB-kártya kábelcsatlakozója
---	------------------------------

15. Kövesse a [13.](#) és [18. lépés](#) közötti utasításokat ebben a fejezetben: [A felső burkolat eltávolítása](#).
16. Távolítsa el a hűtőbordát (lásd: [A hűtőborda leszerelése](#)).
17. Távolítsa el a processzormodult (lásd: [A processzormodul eltávolítása](#)).
18. Távolítsa el az I/O kártyát (lásd: [Az I/O áramkört kártya eltávolítása](#)).
19. Válassza le a ventilátorkábelét és a tápadapter csatlakozókábelét az alaplapon lévő csatlakozókból.
20. Távolítsa el a csavarokat, amelyek az alaplapot a felső burkolathoz rögzítik.
21. Emelje ki az alaplapot a felső burkolatból.



1	Tápadapter csatlakozókábele	2	ventilátorkábel
3	alaplapp	4	csavar


Az alaplapp visszahelyezése

1. Kövesse a következő fejezetben olvasható utasításokat: [Előkészületek](#).
2. Helyezze egy vonalba az alaplapon található csavarnyílást és a felső burkolatot.
3. Helyezze vissza a csavarokat, amelyek az alaplapot a felső burkolathoz rögzítik.
4. Csatlakoztassa a ventilátorkábelét és a tápadapter csatlakozókábelét az alaplapon lévő csatlakozókhoz.
5. Helyezze vissza az I/O kártyát (lásd: [Az I/O áramkört kártya visszahelyezése](#)).

6. Helyezze vissza a processzormodult (lásd: [A processzormodul visszahelyezése](#)).
7. Tegye vissza a processzor hűtőrácsát (lásd: [A hűtőborda cseréje](#)).
8. Kövesse a [11.](#) és [15. lépés](#) közötti utasításokat ebben a fejezetben: [A felső burkolat visszahelyezése](#).
9. Csúsztassa az USB-kártya kábelét az alaplapi csatlakozóba, és a kábel rögzítéséhez nyomja le a csatlakozó reteszt.
10. Helyezze vissza a gombelemet (lásd: [A gombelem visszahelyezése](#)).
11. Helyezze vissza a bluetooth kártyát (lásd: [A Bluetooth-kártya visszahelyezése](#)).
12. Helyezze vissza a Mini-Card kártyá(ka)t (lásd: [A Mini-Card kártyák visszahelyezése](#)).
13. Helyezze vissza a kijelzőegységet (lásd: [A kijelzőegység visszahelyezése](#)).
14. Helyezze vissza a billentyűzetet (lásd: [A billentyűzet visszahelyezése](#)).
15. Helyezze vissza a csuklótámasz szerkezetet (lásd: [Csuklótámasz szerkezet visszahelyezése](#)).
16. Helyezze vissza az optikai meghajtót (lásd: [Az optikai meghajtó visszahelyezése](#)).
17. Kövesse a(z) [5. lépés](#) található utasításokat (lásd: [A merevlemez- meghajtó\(k\) visszahelyezése](#)).
18. Helyezze vissza a memóriamodul(oka)t (lásd: [A memóriamodul\(ok\) visszahelyezése](#)).
19. Helyezze vissza a modul burkolatát (lásd: [A modul burkolatának visszahelyezése](#)).
20. Helyezze vissza az akkumulátort (lásd: [Az akkumulátor cseréje](#)).
21. Helyezze vissza a médiakártya-olvasóból esetlegesen eltávolított kártyákat.

 **FIGYELMEZTETÉS:** Mielőtt bekapcsolná a számítógépet, helyezzen vissza minden csavart, és győződjön meg arról, hogy nem maradt felhasználatlan csavar a számítógép belsejében. A számítógép belsejében maradt, vissza nem helyezett csavarok károsíthatják a számítógépet.

22. Kapcsolja be a számítógépet.

 **MEGJEGYZÉS:** Miután kicserélte az alaplapot, adja meg a szervizcímét az új alaplappal BIOS-ában.

23. Adja meg a szervizcímét (lásd: [A szervizcímke megadása a BIOS-ban](#)).

A szervizcímke megadása a BIOS-ban

1. Gondoskodjon róla, hogy a hálózati adapter be legyen dugva, és hogy a fő akkumulátor megfelelően legyen telepítve.
2. Kapcsolja be a számítógépet.
3. A rendszerbeállító segédprogramba lépéshez nyomja meg az <F2> billentyűt az indítási önteszt (POST) során.
4. Navigáljon a Security (Biztonság) lapra, és a Set Service Tag (Szervizcímke beállítása) mezőben adja meg a szervizcímét.

[Vissza a Tartalomjegyzék oldalra](#)

[Vissza a Tartalomjegyzék oldalra](#)

Dell™ XPS™ L701X szervizelési kézikönyv



MEGJEGYZÉS: A MEGJEGYZÉS jelzések a számítógép biztonságosabb és hatékonyabb használatát elősegítő fontos tudnivalókat tartalmaznak.



FIGYELMEZTETÉS: A FIGYELMEZTETÉS jelzések az utasítások be nem tartása esetén esetlegesen bekövetkező hardversérülés vagy adatvesztés veszélyére hívják fel a figyelmet.



VIGYÁZAT! A VIGYÁZAT esetleges tárgyi és személyi sérülésekre, illetve életveszélyre hívják fel a figyelmet.

A dokumentumban közölt információ külön értesítés nélkül is megváltozhat.
© 2010 Dell Inc. Minden jog fenntartva.

A dokumentumban használt védjegyek: a Dell™, a Dell logó és az XPS™ a Dell Inc. védjegyei; a Microsoft®, Windows® és a Windows start gomb embléma a Microsoft vállalat védjegyei vagy bejegyzett védjegyei az Egyesült Államokban és/vagy más országokban; a Bluetooth® kifejezés a Bluetooth SIG, Inc. bejegyzett védjegye, amelyet a Dell Inc. a részére biztosított licenc alapján használ fel.

A Dell Inc. előzetes írásos engedélye nélkül szigorúan tilos a dokumentumokat bármilyen módon sokszorosítani.

2010. október Mód. A00

[Vissza a Tartalomjegyzék oldalra](#)

[Vissza a Tartalomjegyzék oldalra](#)

Felső burkolat

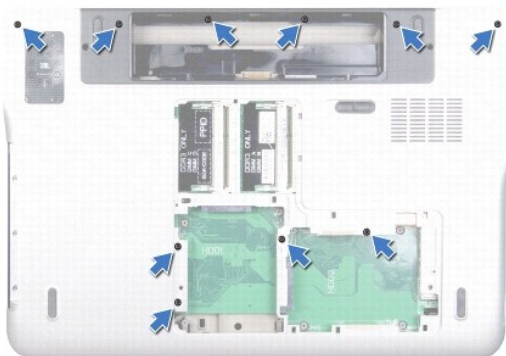
Dell™ XPS™ L701X szervizelési kézikönyv

- [A felső burkolat eltávolítása](#)
- [A felső burkolat visszahelyezése](#)

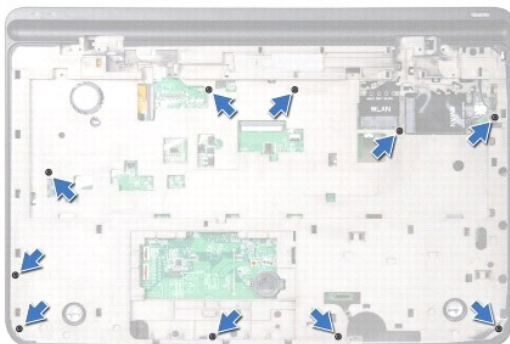
- ⚠ VIGYÁZAT!** A számítógép belsejében végzett munka előtt olvassa el figyelmesen a számítógéphez mellékelt biztonsági tudnivalókat. További biztonsági útmutatásokat az előírásoknak való megfelelést igazoló www.dell.com/regulatory_compliance weboldalon találhat.
- ⚠ FIGYELMEZTETÉS:** A számítógépen csak hivatalos szakember végezhet javításokat. A Dell™ engedélye nélkül végzett szerviztevékenységből adódó károokra nem vonatkozik a garanciavállalás.
- ⚠ FIGYELMEZTETÉS:** Az elektrosztatikus kisülés elkerülése érdekében földelje magát csuklóra erősíthető földelőkábelrel, vagy úgy, hogy rendszeresen festetlen fémfelülethez ér (például a számítógép csatlakozóihoz).
- ⚠ FIGYELMEZTETÉS:** Az alaplap sérülésének elkerülése érdekében vegye ki a főakkumulátort (lásd: [Az akkumulátor eltávolítása](#)), mielőtt dolgozni kezd a számítógép belsejében.

A felső burkolat eltávolítása

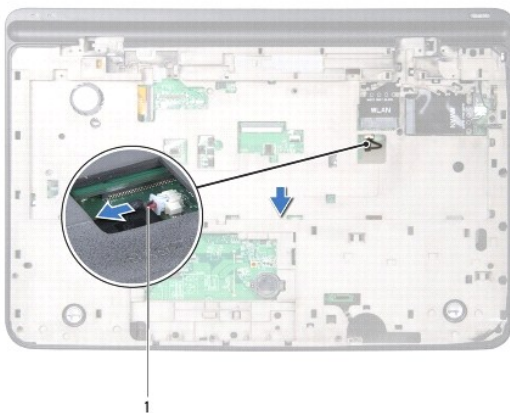
1. Kövesse a következő fejezetben olvasható utasításokat: [Előkészületek](#).
2. Nyomja be és vegye ki a médiakártya-olvasóban lévő kártyákat.
3. Távolítsa el az akkumulátort (lásd: [Az akkumulátor eltávolítása](#)).
4. Távolítsa el a modul burkolatát (lásd: [A modul burkolatának eltávolítása](#)).
5. Távolítsa el a memóriamodul(oka)t (lásd: [A memóriamodul\(ok\) eltávolítása](#)).
6. Kövesse a(z) [5. lépés](#) található utasításokat (lásd: [A merevlemez- meghajtó\(k\) eltávolítása](#)).
7. Távolítsa el az optikai meghajtót (lásd: [Az optikai meghajtó eltávolítása](#)).
8. Távolítsa el a csuklótámasz szerkezetet (lásd: [Csuklótámasz szerkezet eltávolítása](#)).
9. Távolítsa el a billentyűzetet (lásd: [A billentyűzet eltávolítása](#)).
10. Távolítsa el a Mini-Card kártyá(ka)t (lásd: [A Mini-Card kártyák eltávolítása](#)).
11. Távolítsa el a Bluetooth-kártyát (lásd: [A Bluetooth-kártya eltávolítása](#)).
12. Távolítsa el a kijelzőegységet (lásd: [A kijelzőegység eltávolítása](#)).
13. Távolítsa el a felső burkolat szerkezetet az alap burkolathoz rögzítő tíz csavart.



14. Fordítsa a számítógépet fejjel lefelé.
15. Távolítsa el a felső burkolat szerkezetet az alap burkolathoz rögzítő tíz csavart.



16. Csatolja le a mélysugárzó kábelét az alaplapi csatlakozójáról.



1 a mélysugárzó kábele

17. Az ujjbeggyével óvatosan pattintsa ki a felső burkolat szerkezetet az alap burkolatból.
18. Emelje ki a felső burkolatot az alap burkolatból.



1 felső burkolat szerkezet

19. Távolítsa el a tápadapter csatlakozót (lásd: [A tápadapter csatlakozó eltávolítása](#)).
 20. Távolítsa el az USB-kártyát (lásd: [Az USB-kártya eltávolítása](#)).
 21. Távolítsa el a ventilátort (lásd: [A ventilátor eltávolítása](#)).
 22. Távolítsa el a hűtőbordát (lásd: [A hűtőborda leszerelése](#)).
 23. Távolítsa el a processzormodult (lásd: [A processzormodul eltávolítása](#)).
 24. Távolítsa el az I/O kártyát (lásd: [Az I/O áramkört kártya eltávolítása](#)).
 25. Távolítsa el a TV-antenna csatlakozót (lásd: [A TV-antenna csatlakozó eltávolítása](#)).
 26. Távolítsa el az alaplapot (lásd: [Az alaplap eltávolítása](#)).
 27. Távolítsa el a hangszórókat (lásd: [A hangszórók kiszérése](#)).
-

A felső burkolat visszahelyezése

1. Kövesse a következő fejezetben olvasható utasításokat: [Előkészületek](#).
2. Helyezze vissza a hangszórókat (lásd: [A hangszóró visszaszerelése](#)).
3. Helyezze vissza az alaplapot (lásd: [Az alaplap visszahelyezése](#)).
4. Helyezze vissza a TV-antenna csatlakozót (lásd: [A TV-antenna csatlakozó visszahelyezése](#)).
5. Helyezze vissza az I/O kártyát (lásd: [Az I/O áramkört kártya visszahelyezése](#)).
6. Helyezze vissza a processzormodult (lásd: [A processzormodul visszahelyezése](#)).
7. Tegye vissza a processzor hűtőrácsát (lásd: [A hűtőborda cseréje](#)).
8. Helyezze vissza a ventilátort (lásd: [A ventilátor cseréje](#)).
9. Helyezze vissza a tápadapter csatlakozót (lásd: [A tápadapter csatlakozó visszahelyezése](#)).
10. Helyezze vissza az USB-kártyát (lásd: [Az USB-kártya visszahelyezése](#)).
11. Vezesse át a mélysugárzó kábelét a felső burkolaton található kábelvezetőn.
12. Csatlakoztassa a mélysugárzó kábelét az alaplap csatlakozóhoz.
13. Igazítsa a felső burkolaton található fűleket az alap burkolat nyílásaihoz, majd pattintsa a felső burkolatot az alap burkolatra.
14. Helyezze vissza a felső burkolat szerkezetét az alap burkolathoz rögzítő tíz csavart.
15. Fordítsa meg a számítógépet, és tegye vissza a tíz csavart, amely a felső burkolatot az alap burkolathoz rögzíti.
16. Helyezze vissza a bluetooth kártyát (lásd: [A Bluetooth-kártya visszahelyezése](#)).
17. Helyezze vissza a Mini-Card kártyá(ka)t (lásd: [A Mini-Card kártyák visszahelyezése](#)).
18. Helyezze vissza a kijelzőegységet (lásd: [A kijelzőegység visszahelyezése](#)).
19. Helyezze vissza a billentyűzetet (lásd: [A billentyűzet visszahelyezése](#)).
20. Helyezze vissza a csuklótámasz szerkezetet (lásd: [Csuklótámasz szerkezet visszahelyezése](#)).
21. Helyezze vissza az optikai meghajtót (lásd: [Az optikai meghajtó visszahelyezése](#)).
22. Kövesse a(z) [5. lépés](#) található utasításokat (lásd: [A merevlemez- meghajtó\(k\) visszahelyezése](#)).

23. Helyezze vissza a memóriamodul(oka)t (lásd: [A memóriamodul\(ok\) visszahelyezése](#)).
24. Helyezze vissza a modul burkolatát (lásd: [A modul burkolatának visszahelyezése](#)).
25. Helyezze vissza a médiakártya-olvasó nyílásból esetlegesen eltávolított kártyákat.
26. Helyezze vissza az akkumulátort (lásd: [Az akkumulátor cseréje](#)).

 **FIGYELMEZTETÉS:** Mielőtt bekapcsolná a számítógépet, helyezzen vissza minden csavart, és győződjön meg arról, hogy nem maradt felhasználatlan csavar a számítógép belsejében. A számítógép belsejében maradt, vissza nem helyezett csavarok károsíthatják a számítógépet.

[Vissza a Tartalomjegyzék oldalra](#)